

# EFÍA og valmöguleikar sjóðfélaga



# EFÍA og valmöguleikar sjóðfélaga

## EFÍA

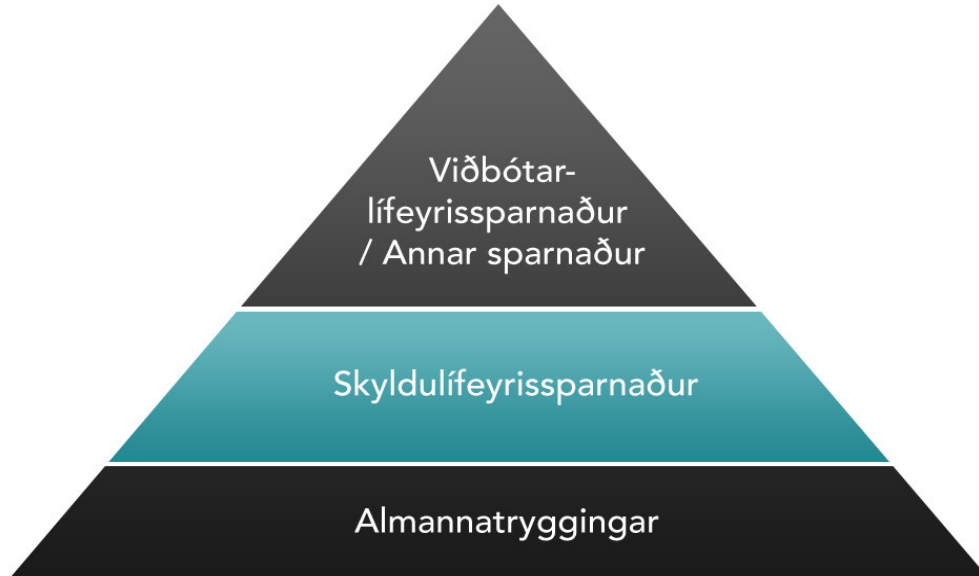
- Sérstaða EFÍA
- Þjónusta EFÍA

## Valmöguleikar sjóðfélaga

- Ráðstöfun í samtryggingu eingöngu
  - Ráðstöfun í samtryggingu og séreign að hluta
- Skipting ellilífeyrisréttinda eða ellilífeyrisgreiðslna

# EFÍA - sérstaða

Almennt



- Eingöngu opinn flugmönnum sem starfa samkvæmt kjarasamningi FÍA
- Aðildarskylda
- 4% framlag frá sjóðfélaga
- 16% mótframlag frá launagreiðanda
- Samtryggingarsjóður

# EFÍA - sérstaða

## Öflug tryggingavernd

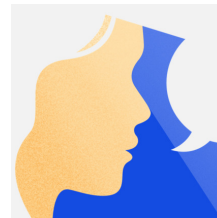
- Makalífeyrir
  - Greiddur ævilangt
  - Flestir lífeyrissjóðir greiða makalífeyri í 2 – 5 ár
    - Sem er lágmark samkvæmt lögum þ.e. 2 ár
- Barnalífeyrir
  - Greiddur til 20 árs aldurs barns
  - Flestir lífeyrissjóðir greiða til 18 ára aldurs
    - Sem er lágmark samkvæmt lögum
- Örorkulífeyrir
  - Fyrsta árið miðast örorkulífeyrir eingöngu við fyrra starf
    - Að flugmaður hafi ekki fengið fyrsta flokks heilbrigðisvottorð
    - Ekki er þörf á örorkumati trúnaðarlæknis
  - Að ári liðnu miðast örorkuhlutfall til helminga við fyrra starf og almenn störf
    - Örorkumat frá trúnaðarlækni
    - Flestir lífeyrissjóðir horfa eingöngu til almennra starfa

# Þjónusta



## Mínar síður / sjóðfélagavefur

- Skoða yfirlit og heildarstöðu
- Afbakka pappírshyfirlit
- Sækja um útgreiðslu
- Skoða Lífeyrisgáttina



## Útgreiðsluráðgjöf

– Borgartún 19

## Lánsúmsóknir

– Borgartún 18 /útibú sem er næst sjóðfélaga



## Aðrar rafrænar þjónustuleiðir

- Fjarfundir
- Netspjall
- Rafrænt greiðslumat
- Efia.is
- Vefréttabréf FÍA – pistlar
- Fréttaveita EFÍA

## Valmöguleikar sjóðfélaga

### Séreign vs samtrygging

- Sjóðfélagar hafa val um að ráðstafa 4% eða 7,8% af 20% skylduiðgjaldi sínu í séreignarsparnað að eigin vali
- Mikilvægt að vega og meta kosti og galla

### **Samtrygging => hópurinn tryggir hópinn**

Ævilangur ellilífeyrir  
Ævilangur makalífeyrir  
Örorkulífeyrir  
Barnalífeyrir  
Erfist ekki

### **Séreign => eign sjóðfélaga**

Engin trygging / áfallalífeyrir  
Sveigjanleiki í útgreiðslum  
Erfist að fullu til lögerfingja

## Valmöguleikar sjóðfélaga

### Séreign vs samtrygging

- Hverju er verið að fórnna og hvað fær sjóðfélagi í staðinn?
- Hvernig berum við saman samtryggingarréttindi og séreign?

	Ellilífeyrisréttindi við 65 ára aldur	Séreign
20% iðgjald í EFÍA - 0% í séreign	550.000 kr	- kr
16% iðgjald í EFÍA - 4% í séreign	440.000 kr	25.600.000 kr
12,2% iðgjald í EFÍA - 7,8% í séreign	330.000 kr	51.000.000 kr

\* Sjóðfélagi sem byrjar að greiða 30 ára og greiðir af 750þ kr launum til 65 ára aldurs

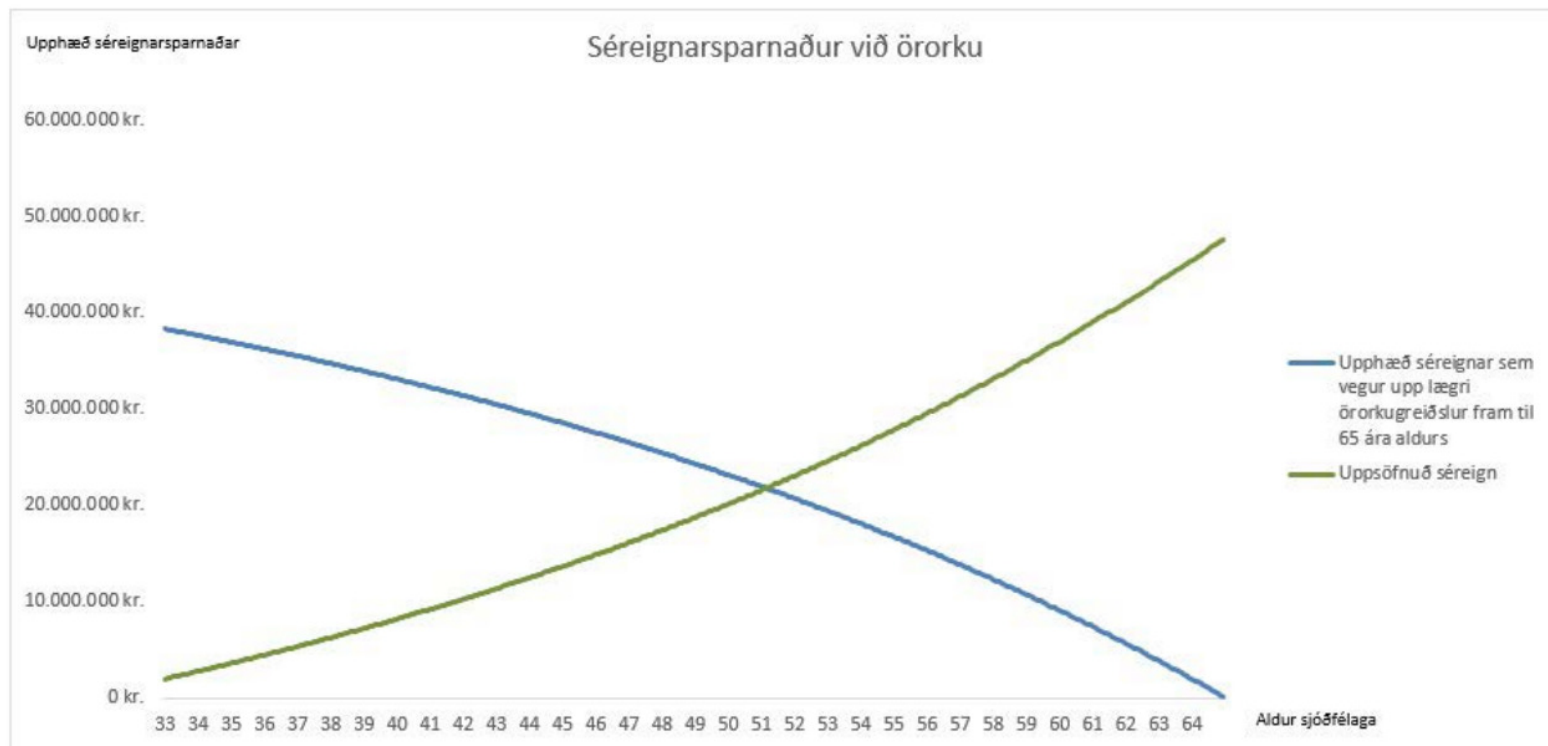
\* Nálgun m.v 3,5% raunávöxtun

- Það er mikilvægt að hafa í huga að auk ellilífeyris þá tryggir samtrygging einnig örorku-, maka- og barnalífeyri sem eru einnig dýrmæt réttindi

# Valmöguleikar sjóðfélaga

## Séreign vs samtrygging

- Örorkulífeyrir er samsettur úr áunnum réttindum og framtíðarréttindum
- Hvort tveggja byggir á þeim innborgunum sem hafa komið í sjóðinn



Gert er ráð fyrir 3,5% raunávöxtun

# Valmöguleikar sjóðfélaga og maka

Skipting ellilífeyrisréttinda / ellilífeyrisgreiðslna

## Skipting ellilífeyris er möguleg á þrjá ólíka vegu:

- Skipta þegar áunnum réttindum
  - Skipta framtíðarréttindum
  - Skipta ellilífeyrisgreiðslum
- 
- **Ef skipting er gerð:**
    - Vera milli aðila í hjúskap/staðfestri samvist/óvígðri sambúð
    - Vera gagnkvæm og jöfn
    - Vera allt að 50%
    - Ná til allra lífeyrissjóða beggja aðila
    - Ná til ellilífeyris en **ekki til maka-, barna- eða örorkulífeyris**
    - Þá er mögulegt að segja upp samningi - en um það gilda ákveðnar reglur

*Athugið að ofangreint á við um allar tegundir skiptingar*

# Valmöguleikar sjóðfélaga

## Skipting ellilífeyrisréttinda

### **Skipting þegar áunninna réttinda**

- Gert til að jafna þegar áunnin ellilífeyrisréttindi
- Heilbrigðisvottorð beggja aðila skulu fylgja samningi – skilyrði að sjúkdómar/heilsufar dragi ekki úr lífslíkum
- Þarf að gerast fyrir 65 ára aldur
- *Sjálfstæður ellilífeyrisréttur hvors aðila myndast við skiptinguna. Sá sem lifir lengur á áfram rétt á þeim ellilífeyrisréttindum sem hann fékk framseld til sín en fær ekki aftur ellilífeyrisréttindi sem hann afsalaði sér*

### **Skipting fram tíðarréttinda (algengt samhliða skiptingu áunninna réttinda núverandi hjóna)**

- Gert til að jafna ellilífeyrisréttindi sem munu ávinnast með greiðslu iðgjalds í framtíðinni –
- Sjóðfélagi og maki bera hvor um sig ábyrgð á að kynna skiptinguna, hefji þeir greiðslur í nýja sjóði
- *Sjálfstæður ellilífeyrisréttur hvors aðila myndast við skiptinguna. Sá sem lifir lengur á áfram rétt á þeim ellilífeyrisréttindum sem hann fékk framseld til sín en fær ekki aftur ellilífeyrisréttindi sem hann afsalaði sér*

### **Skipting ellilífeyrisgreiðslna**

- Gert til að jafna ellilífeyrisgreiðslur sem þegar eru hafnar
- Greiðslur renna þá til maka, sem skiptingunni nemur, fram að andláti sjóðfélaga eða maka
- Kemur fyrst til framkvæmda eftir að sjóðfélagi hefur töku ellilífeyris, sótt um í fyrsta lagi samhliða útgreiðslu.
- *Skipting greiðslna samkvæmt samningi þessum fellur úr gildi við andlát þess samningsaðila sem fellur fyrir frá þar sem ekki skapast sjálfstæður ellilífeyrisréttur fyrir hvorn aðila.*

# Áhrif skiptingar fyrir þann sem lifir lengur

Dæmi sett fram þar sem munur á réttindum er mikill

## Dæmi stöðu hjónanna A og B - án skiptingar:

- A: ellilífeyrisréttur 500þ – ævilangur makalífeyrisréttur (sem nýtist B) 250þ
- B: ellilífeyrisréttur 50þ – makalífeyrisréttur (sem nýtist A) í 2 ár 25þ

## Dæmi um stöðu eftirlifandi maka við fráfall

- A fellur frá - B fær: ellilífeyri 50þ + ævilangan makalífeyri 250þ = 300þ
- B fellur frá - A fær: ellilífeyri 500þ + makalífeyri í 2 ár 25þ = 525þ fyrstu 2 árin en 500þ til æviloka

## Dæmi um stöðu hjónanna A og B – með skiptingu\*:

- A: ellilífeyrisréttur 275þ – ævilangur makalífeyrisréttur (sem nýtist B) 250þ
- B: ellilífeyrisréttur 275þ – makalífeyrisréttur (sem nýtist A) í 2 ár 25þ

## Dæmi um stöðu eftirlifandi maka við fráfall

- A fellur frá - B fær: ellilífeyri 275þ + ævilangan makalífeyri 250þ = 525þ
- B fellur frá - A fær: ellilífeyri 275þ + makalífeyrir í 2 ár 25þ = 300þ fyrstu 2 árin en 275þ til æviloka

Skipting áunninna réttinda og framtíðarréttinda er oftast gerð í óvissu um framtíðina

Það hvort um makalífeyrisréttur er tímabundinn (t.d. 2 ár) eða ævilangur, hefur mikið að segja um áhrif skiptingarinnar

Hluti séreignar af heildarréttindum getur líka haft áhrif á ákvörðun um skiptingu

11 \* Þegar skipting réttinda er framkvæmd er tekið tillit til aldurs og kyns þess er er tekur við réttindum, það er ekki gert hér og því um nálgun að ræða

# Valmöguleikar sjóðfélaga

## Skipting ellilífeyrisréttinda

- Hvert er þá svarið?
- Ekkert eitt svar á við um alla, mikilvægt er að skoða heildarréttindi hvors aðila um sig
  - Ellilífeyrisréttindi og makalífeyrisréttindi
- Sé gengið til skiptingar hvaða áhrif hefði það ?
  - Ef aðili A fellur frá á undan?
  - Ef aðili B fellur frá á undan?
- Hvernig er staða hvors aðila við fráfall hins ef engin skipting á sér stað?