

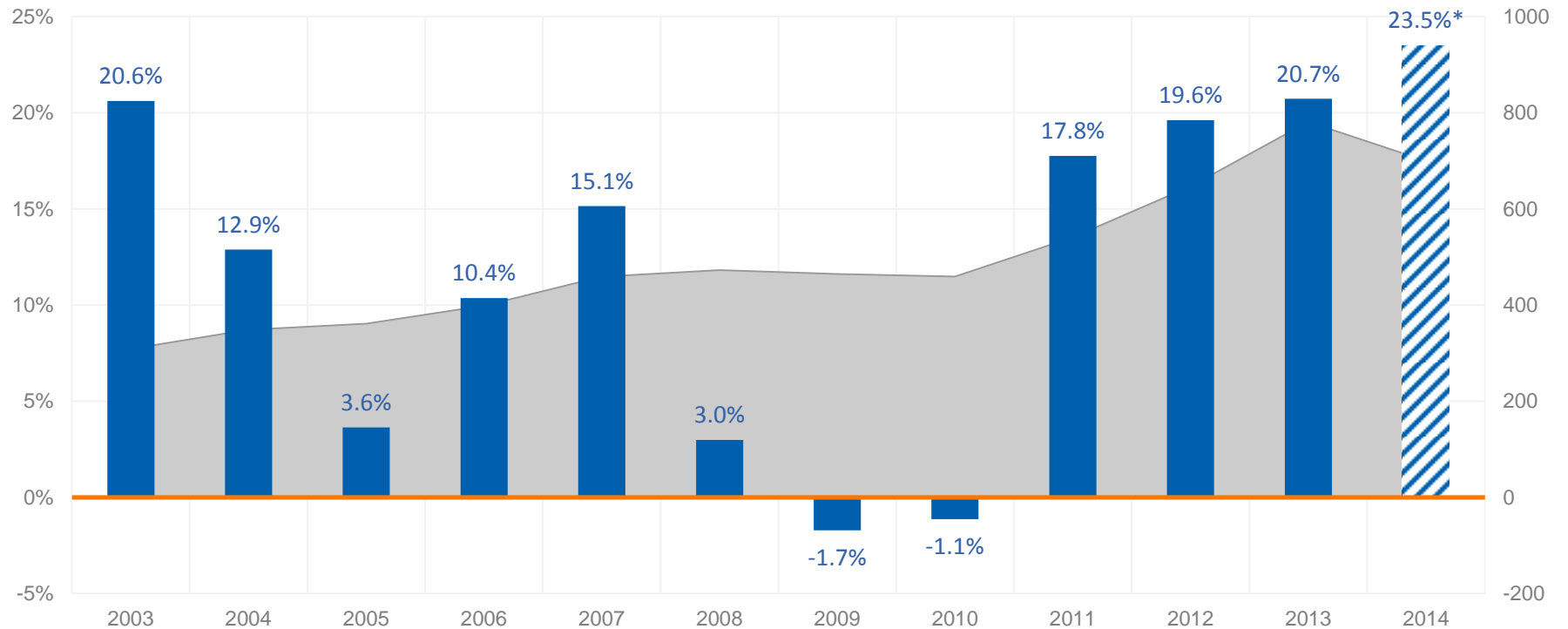


EKKERT LÁT Á KOMUM FERÐAMANNA

REGÍNA BJARNADÓTTIR
FORSTÖÐUMAÐUR GREININGARDEILDAR

EKKI BARA METFJÖLDI – LÍKA FJÖLGUN Á METHRAÐA

Fjöldi erlendra gesta um Leifsstöð



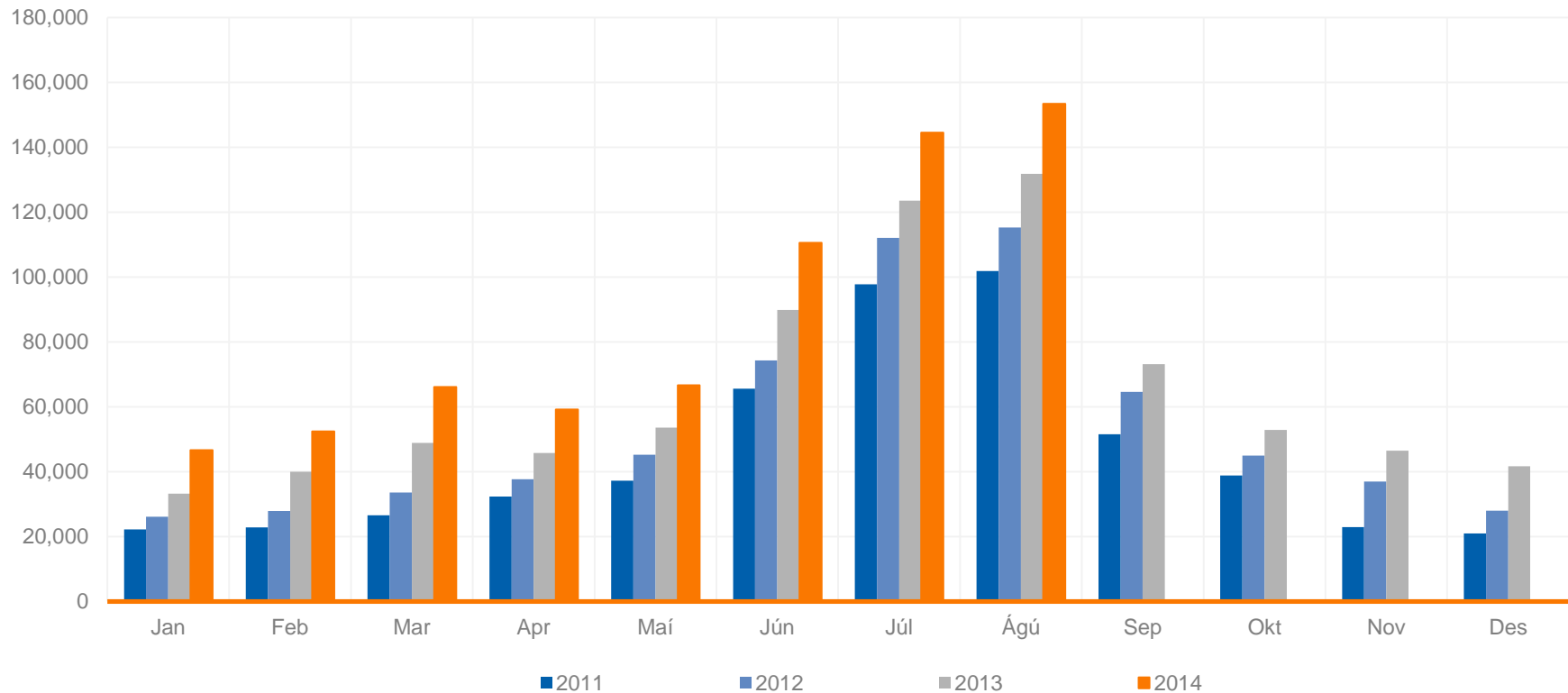
*Einungis fyrstu átta mánuðir ársins

■ Fjöldi erlendra ferðamanna í þús. (hægri ás)

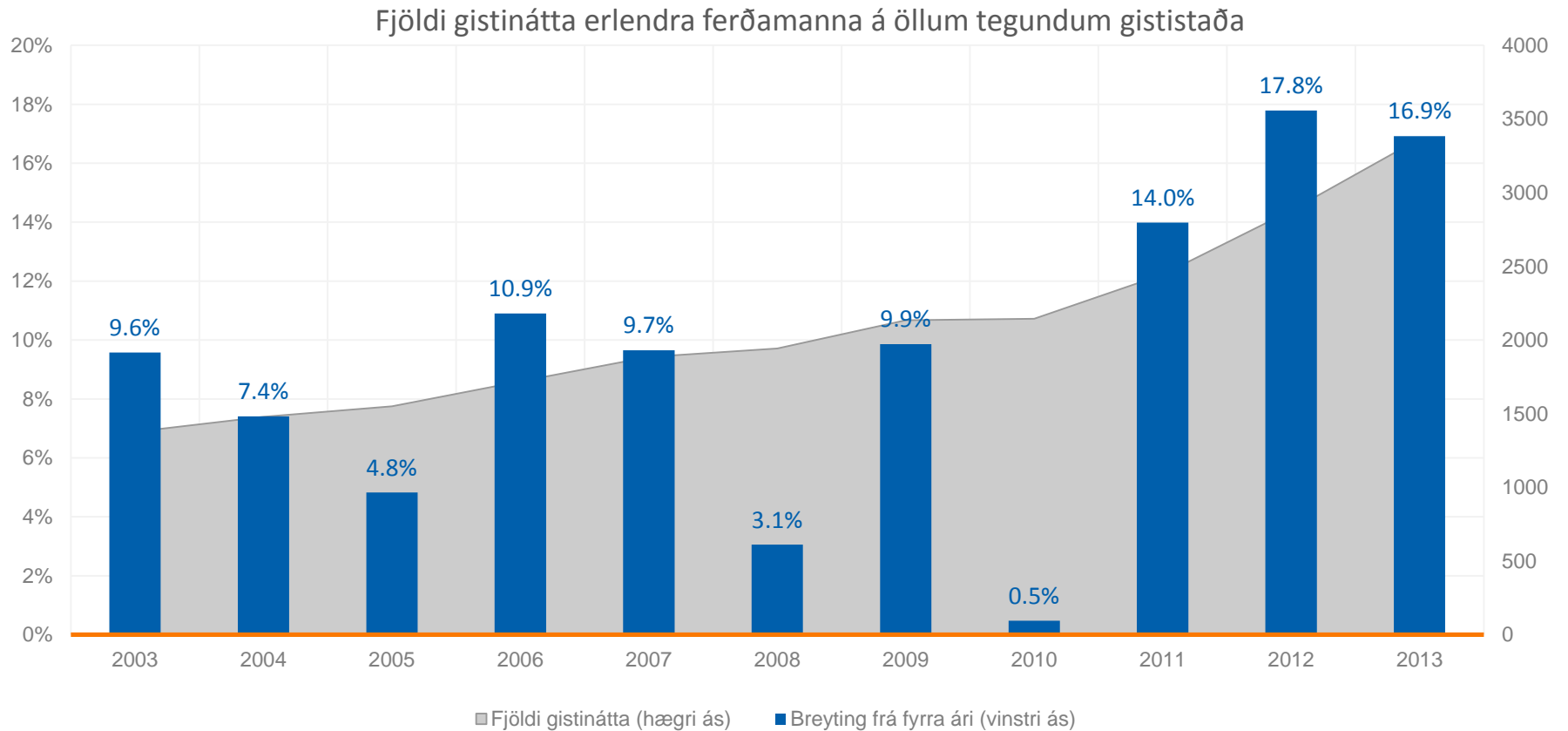
■ Breyting frá fyrra ári (vinstri ás)

METFJÖLDI FERÐAMANNA Í EINUM MÁNUÐI NÚ Í ÁGÚST

Fjöldi erlendra gesta um Leifsstöð
- eftir mánuðum

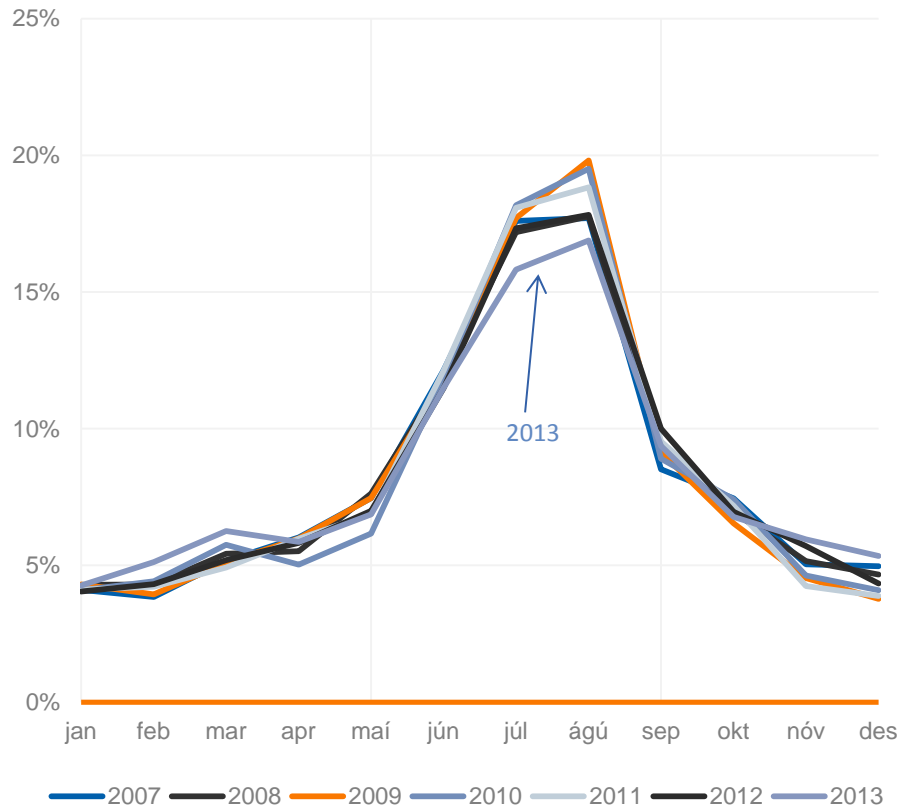


FJÖLGUN GISTINÁTTA MINNI EN FJÖLGUN FERÐAMANNA

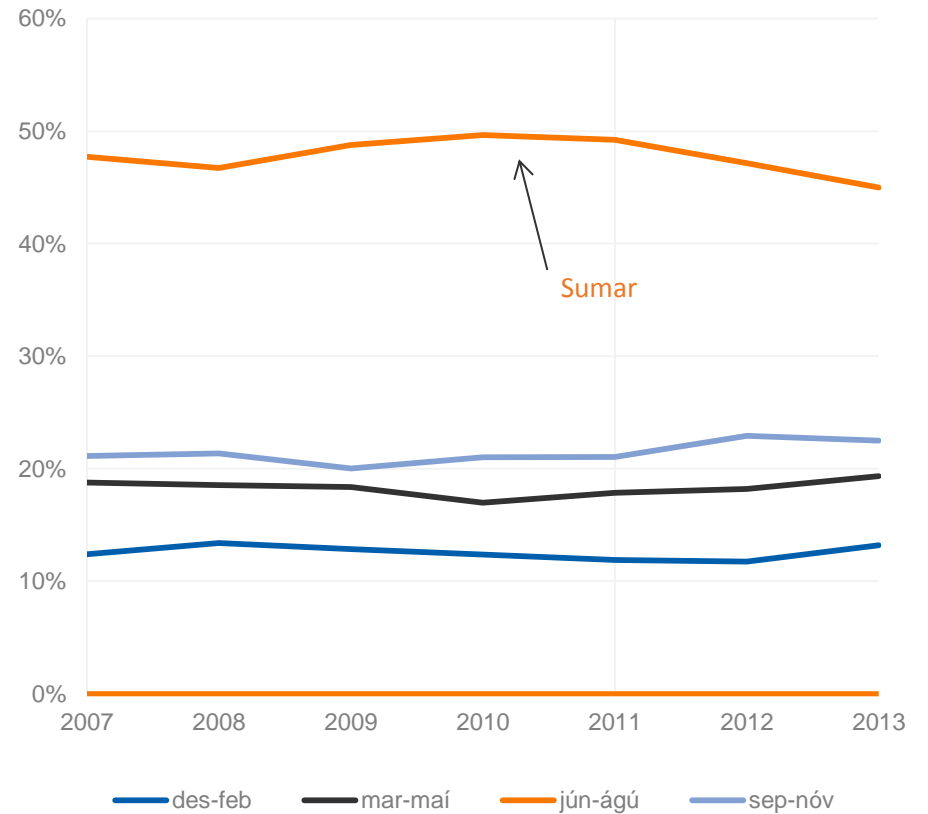


ÁRSTÍÐASVEIFLAN MINNKAR – EN EINUNGIS LÍTILLEGA

Hlutdeild hvers mánaðar í heildarfjölda

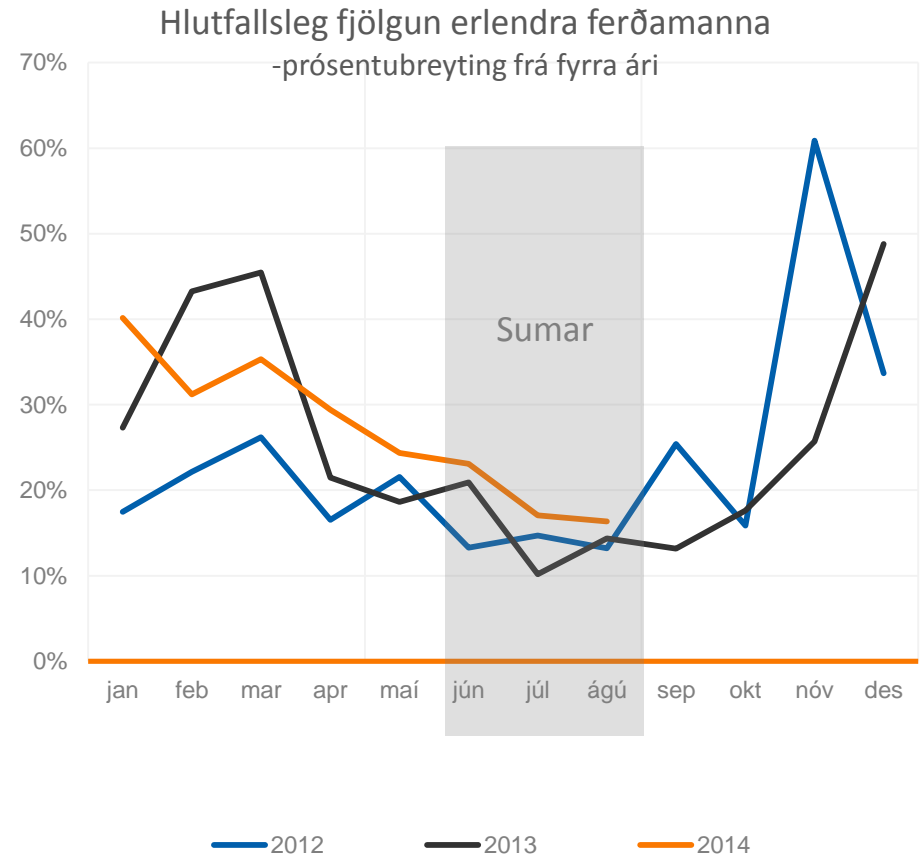
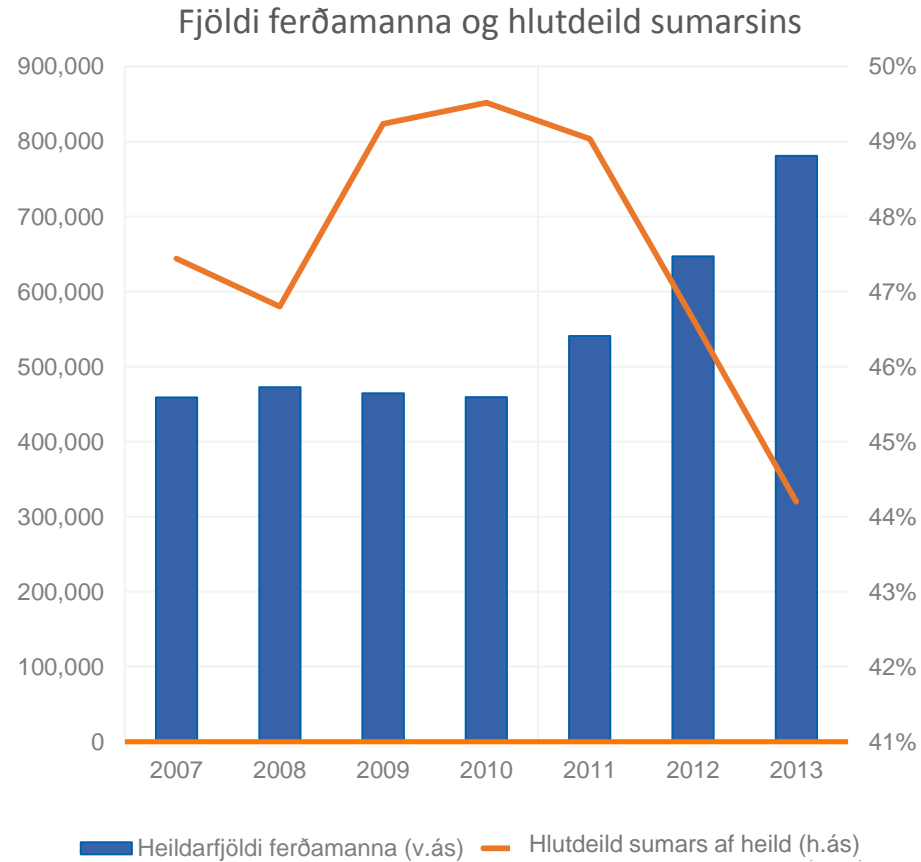


Hlutdeild árstíða í heildarfjölda



Heimildir: Ferðamálastofa, Greiningardeild Arion banka

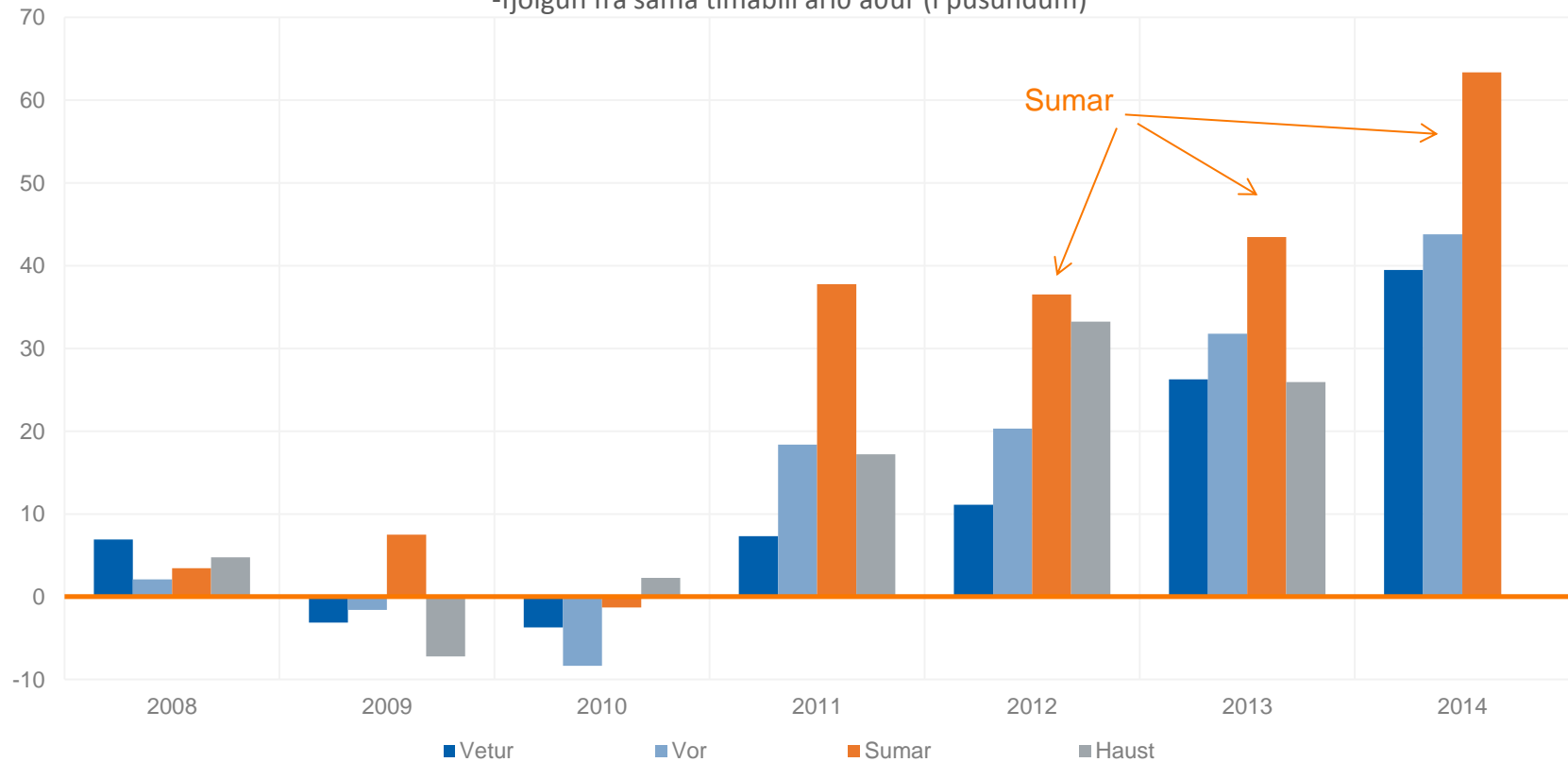
MESTUR VÖXTUR Í KOMUM FERÐAMANNA UTAN SUMARMÁNAÐANNA



Heimildir: Ferðamálastofa, Greiningardeild Arion banka

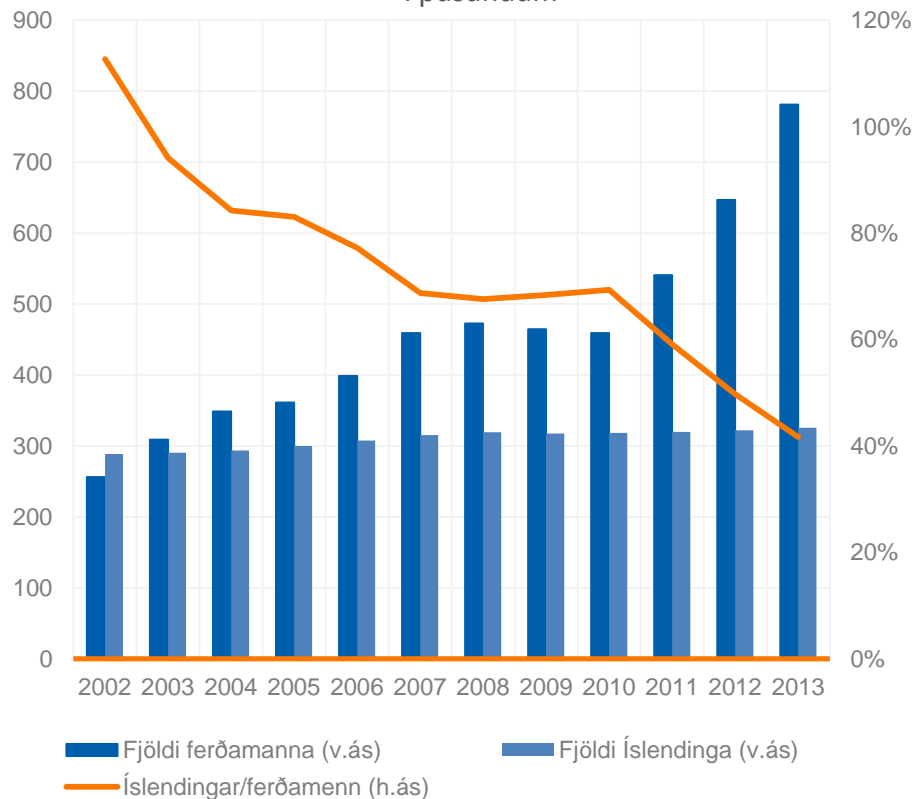
EN FERÐAMÖNNUM ER ENN AÐ FJÖLGA MEST Á SUMRIN

Fjölgun ferðamanna eftir árstíðum
-fjölgun frá sama tímabili árið áður (í þúsundum)

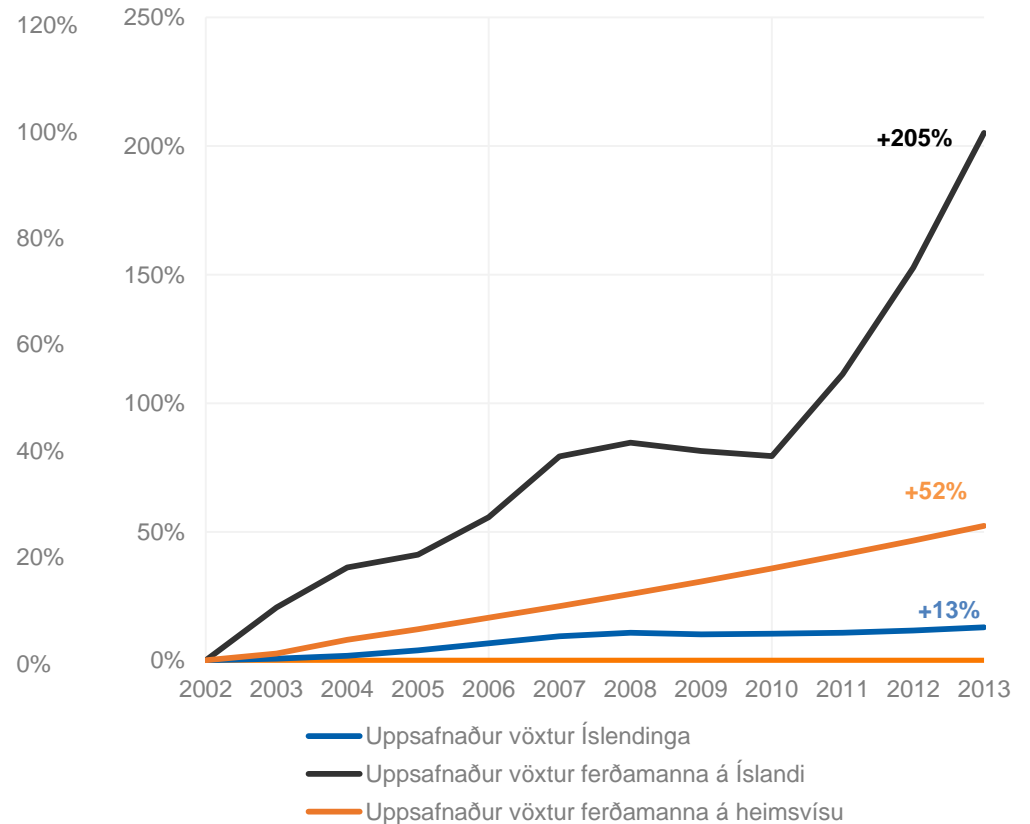


FERÐAMENN BRÁTT ÞREFALT FLEIRI EN LANDSMENN

Fjöldi ferðamanna vs. fjöldi Íslendinga
-í þúsundum



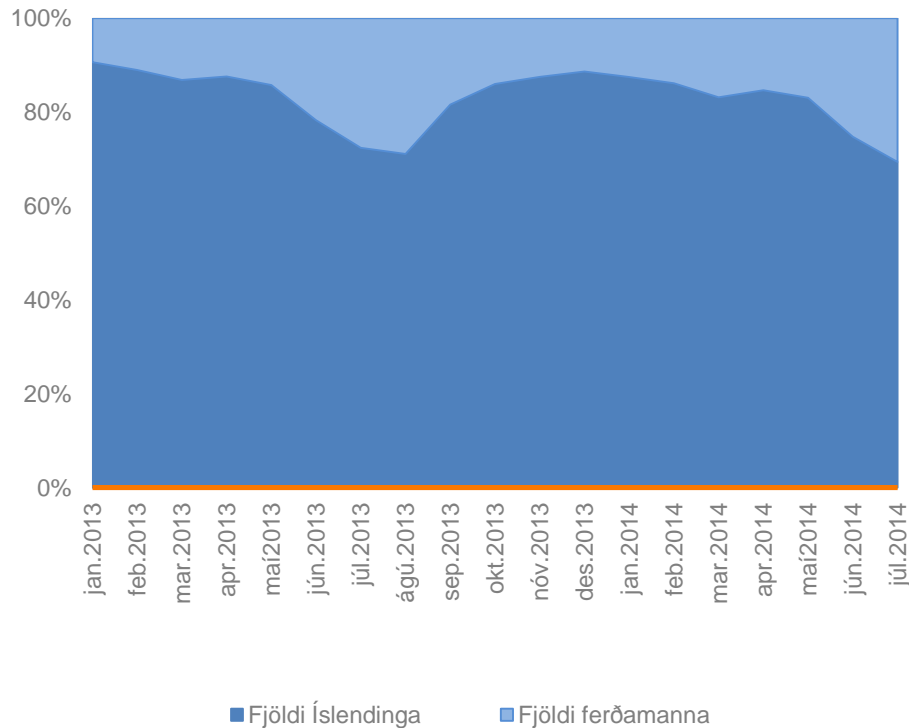
Vöxtur ferðamanna vs. Íslendinga



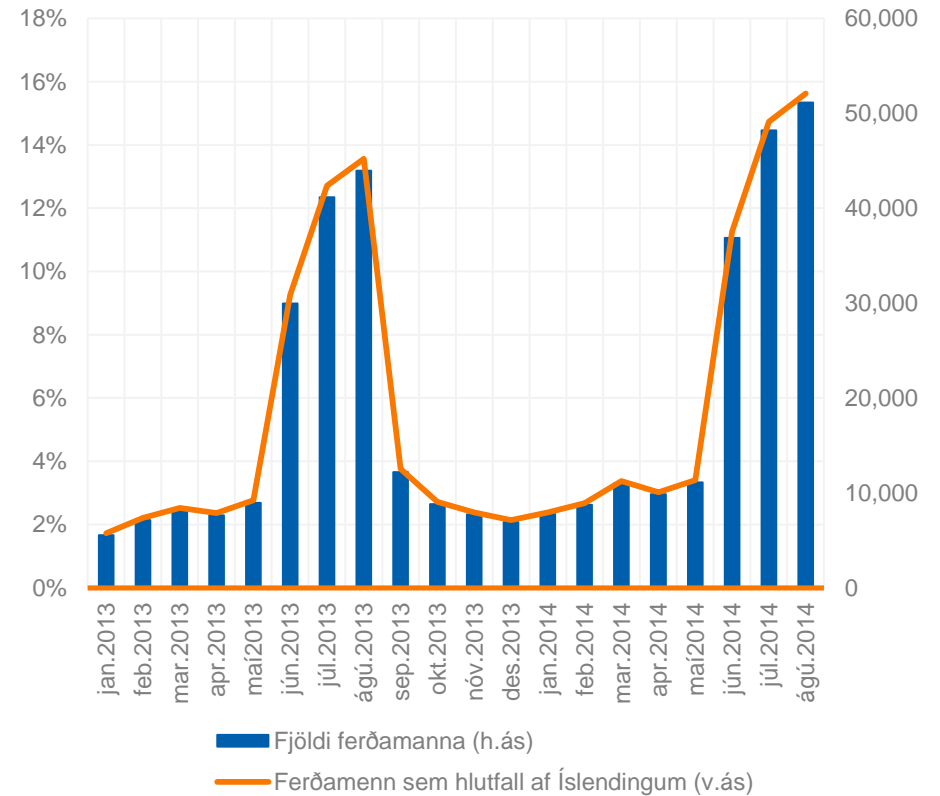
Heimildir: Hagstofan, UNWTO, Greiningardeild Arion banka

ALDREI FLEIRI STADDIR Á ÍSLANDI – EINN AF HVERJUM ÁTTA TÚRISTI

Hlutfall ferðamanna og Íslendinga í hverjum mánuði
Janúar 2013 - júlí 2014



Fjöldi ferðamanna að meðaltali á hverjum degi

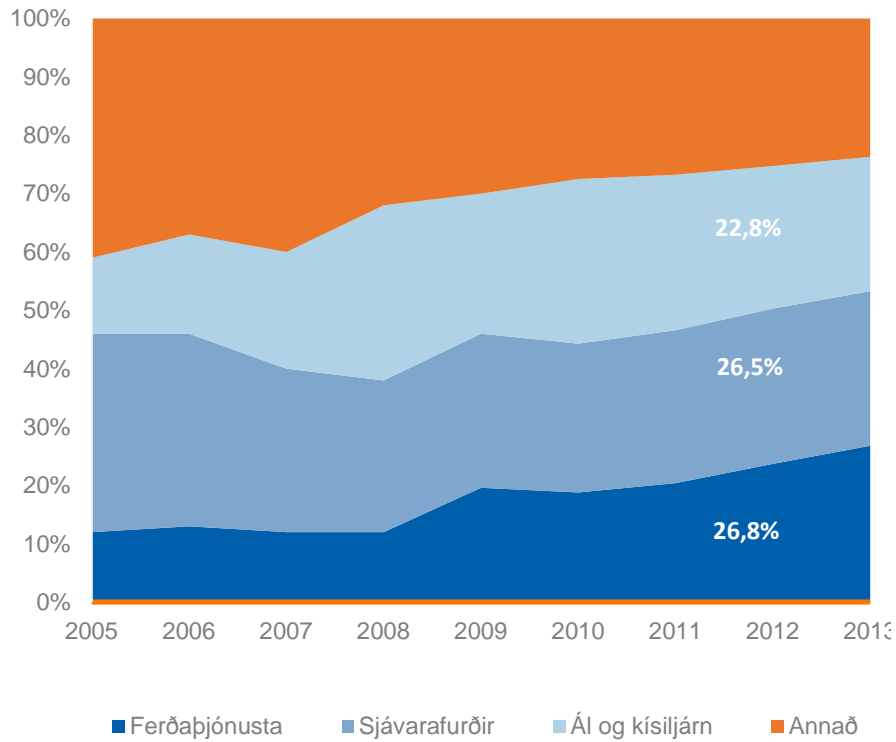




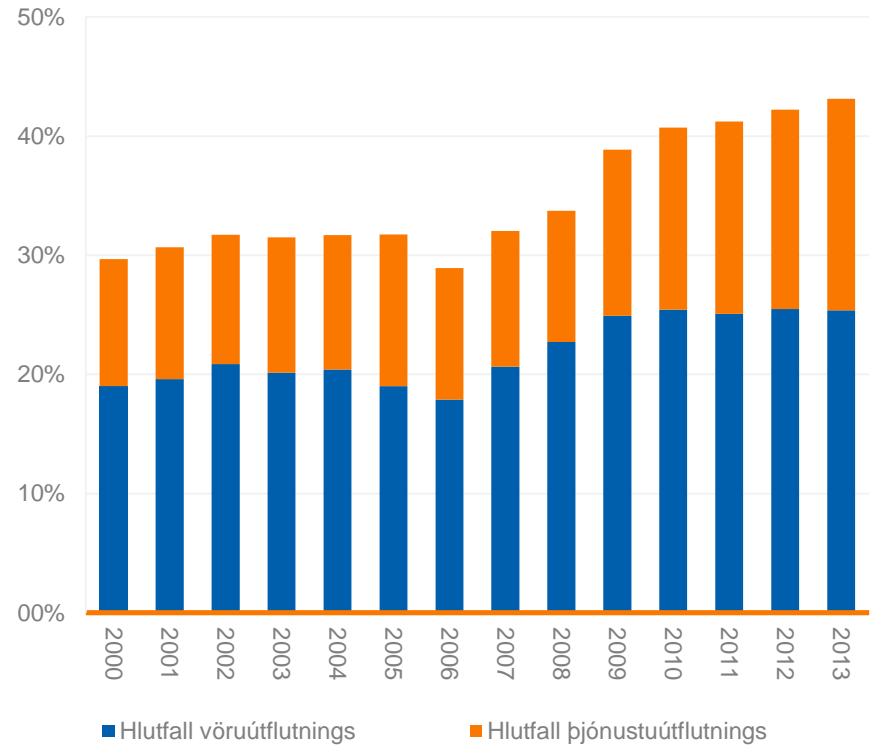
NÝR BURÐARÁS HAGVAXTAR

FERÐAÞJÓNUSTAN – ÞRIÐJA STOÐ ÚTFLUTNINGS

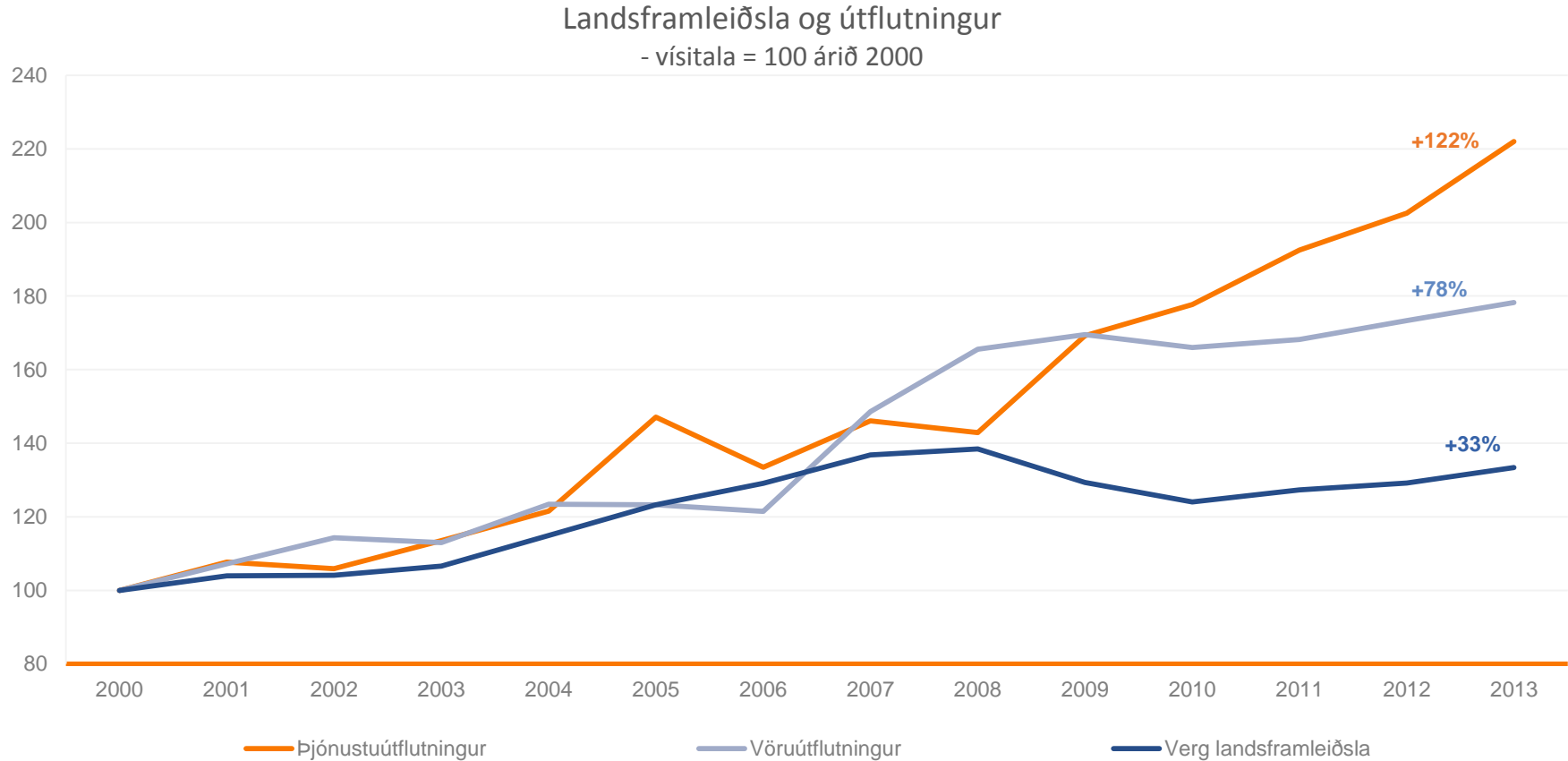
Hlutdeild í útflutningi



Hlutfall vöru- og þjónustuútflutnings af landsframleiðslu

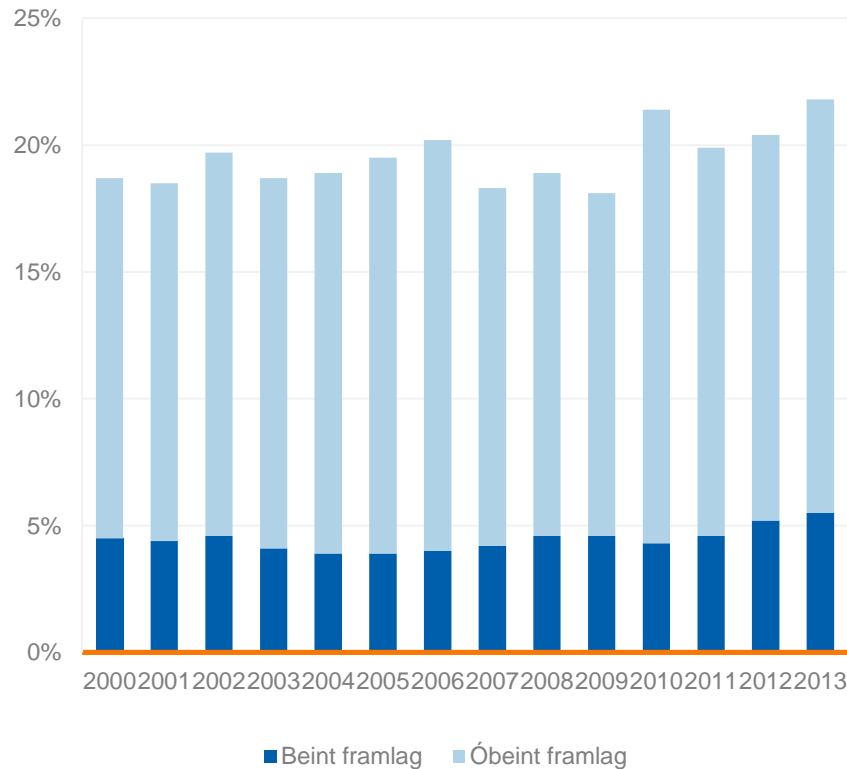


ÞJÓNUSTUÚTFLUTNINGUR DREGUR VAGNINN ÁFRAM

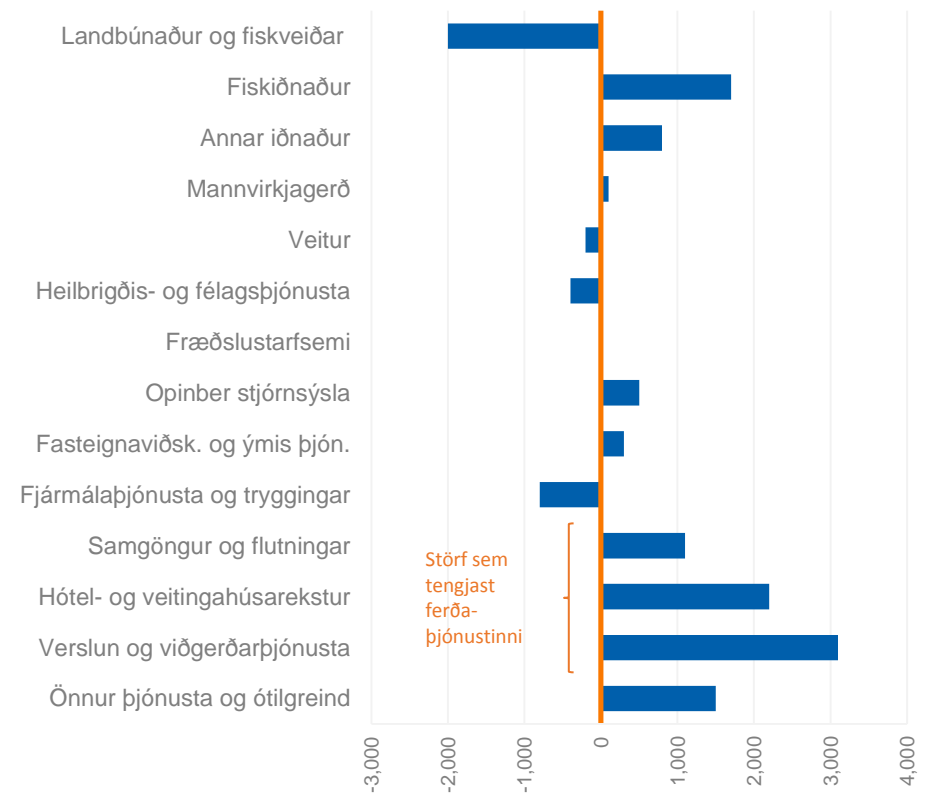


FERÐAÞJÓNUSTAN STENDUR UNDIR FJÖLDA STARFA

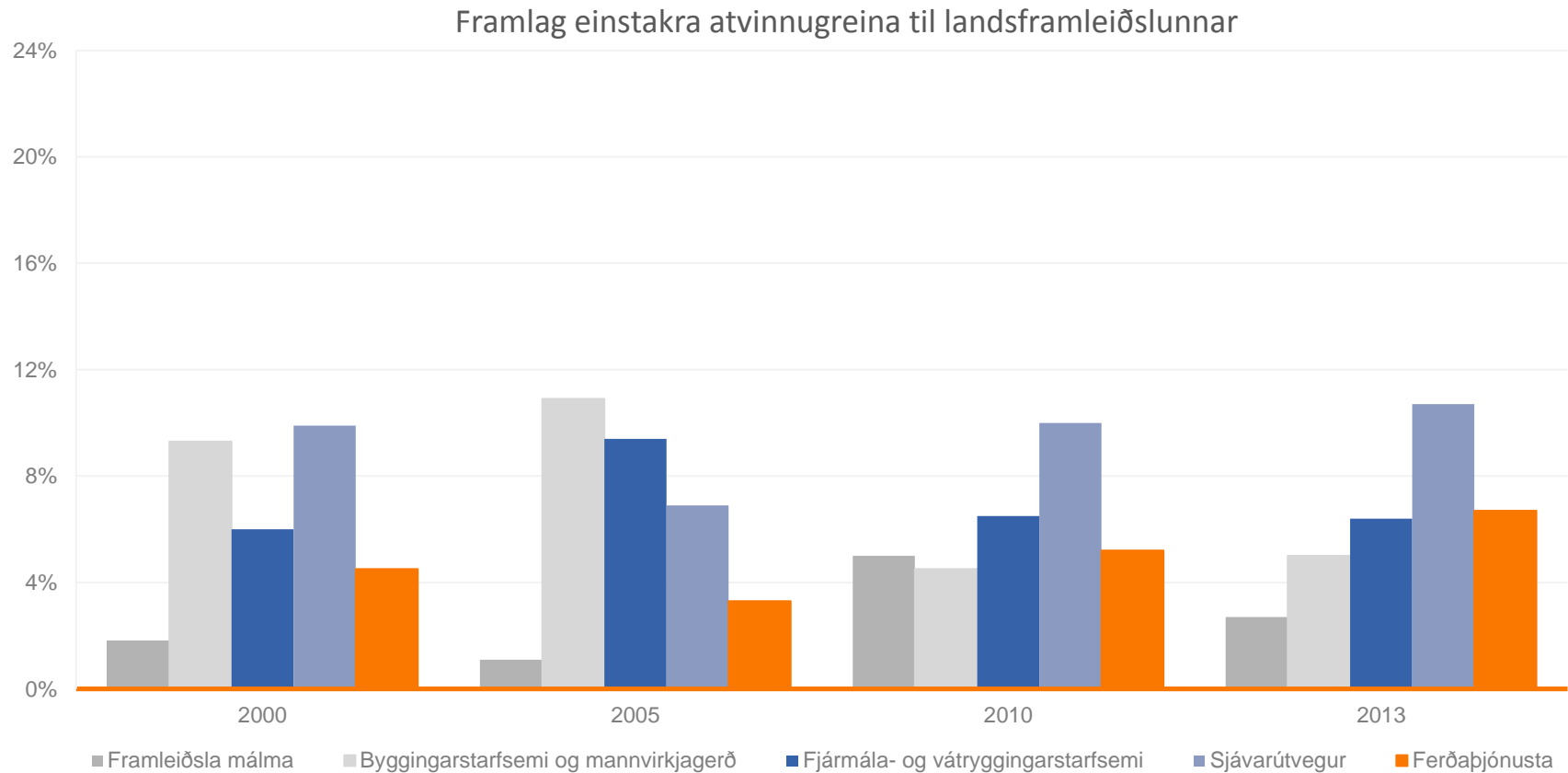
Vinnuafli í ferðaþjónustu
- sem hlutfall af heildarvinnuafli



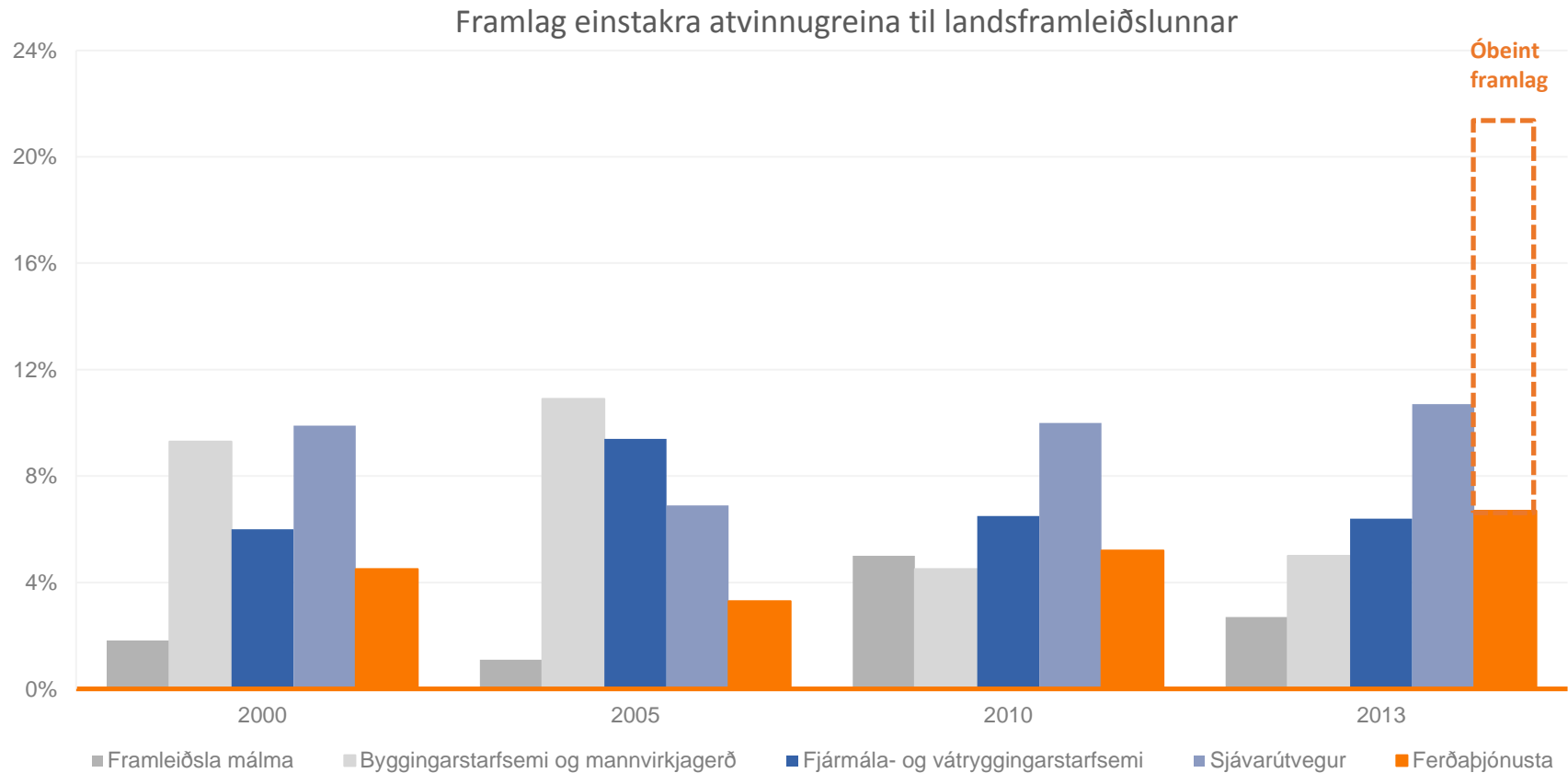
Breyting í fjölda starfandi
- tímabilið 2010-2013



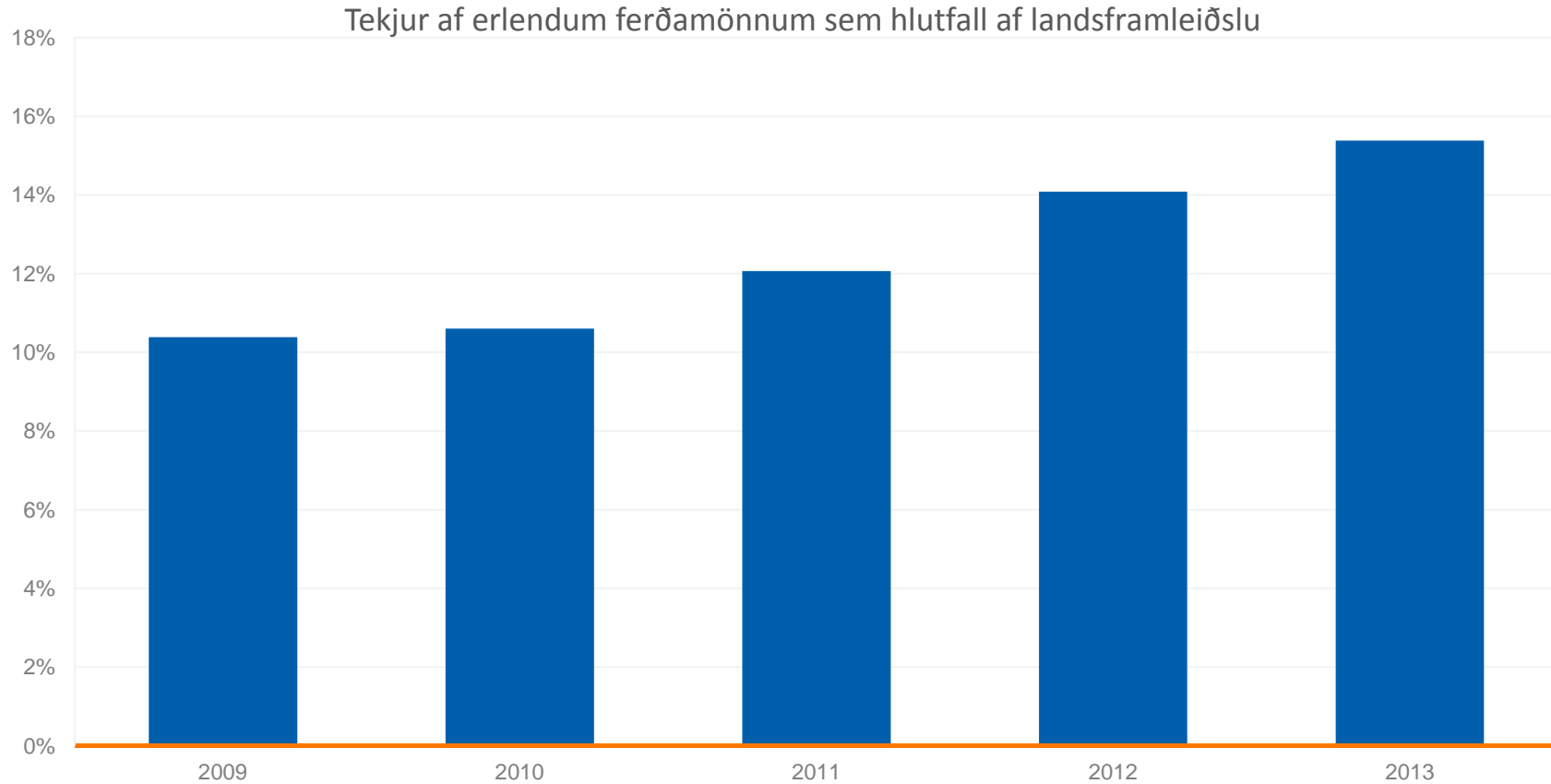
FERÐAÞJÓNUSTAN LEGGUR TALSVERT TIL LANDSFRAMLEIÐSLUNNAR...



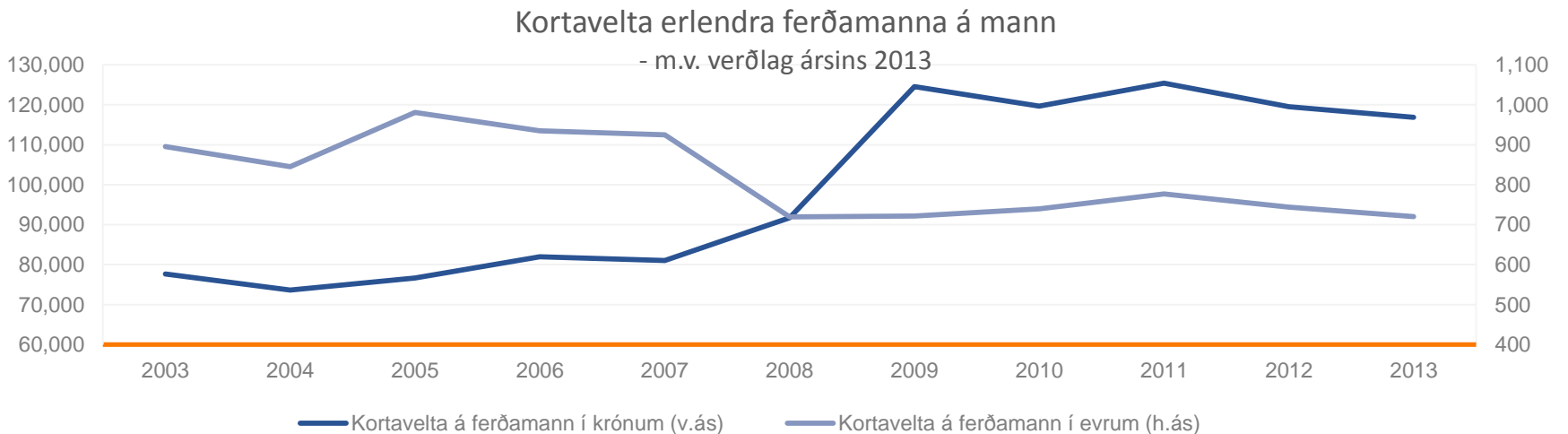
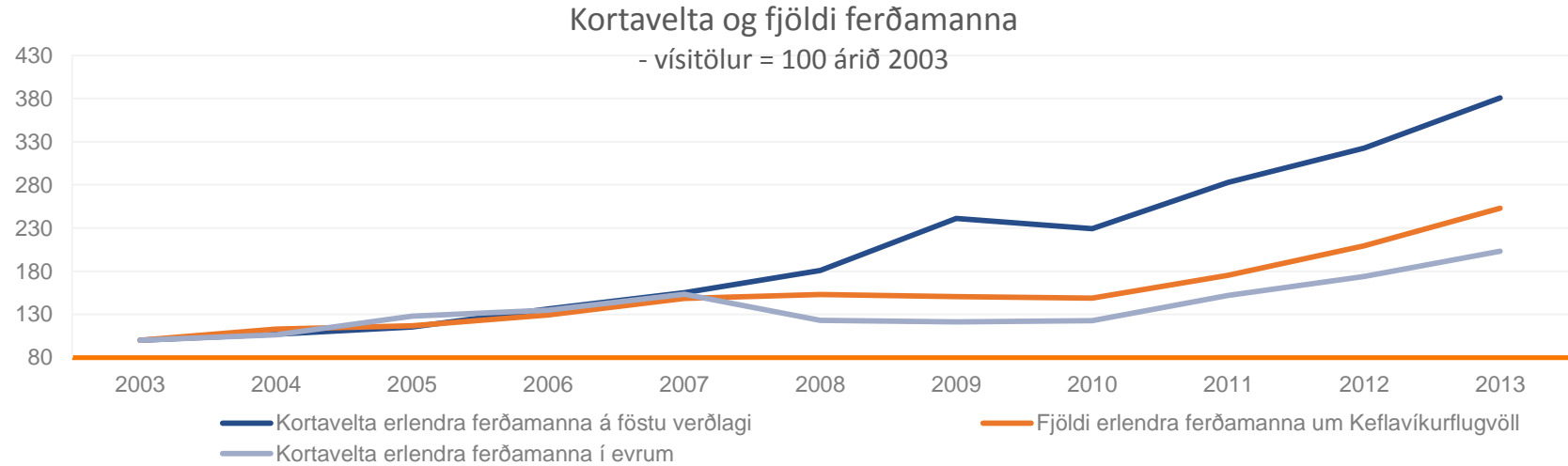
...SÉRSTAKLEGA ÞEGAR EINNIG ER TEKIÐ TILLIT TIL ÓBEINS FRAMLAGS



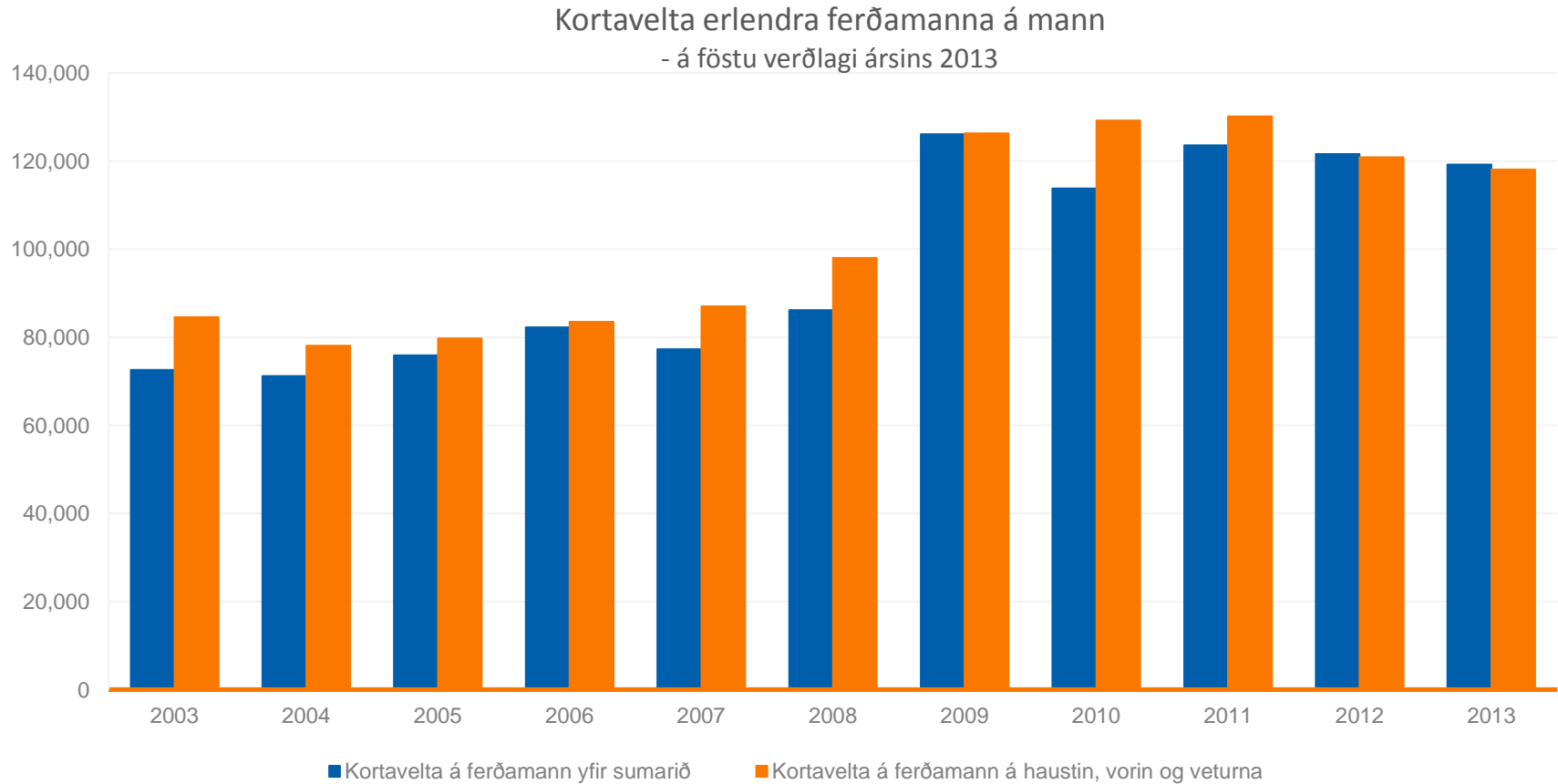
TEKJUR AF ERLENDUM FERÐAMÖNNUM HALDA ÁFRAM AÐ VAXA



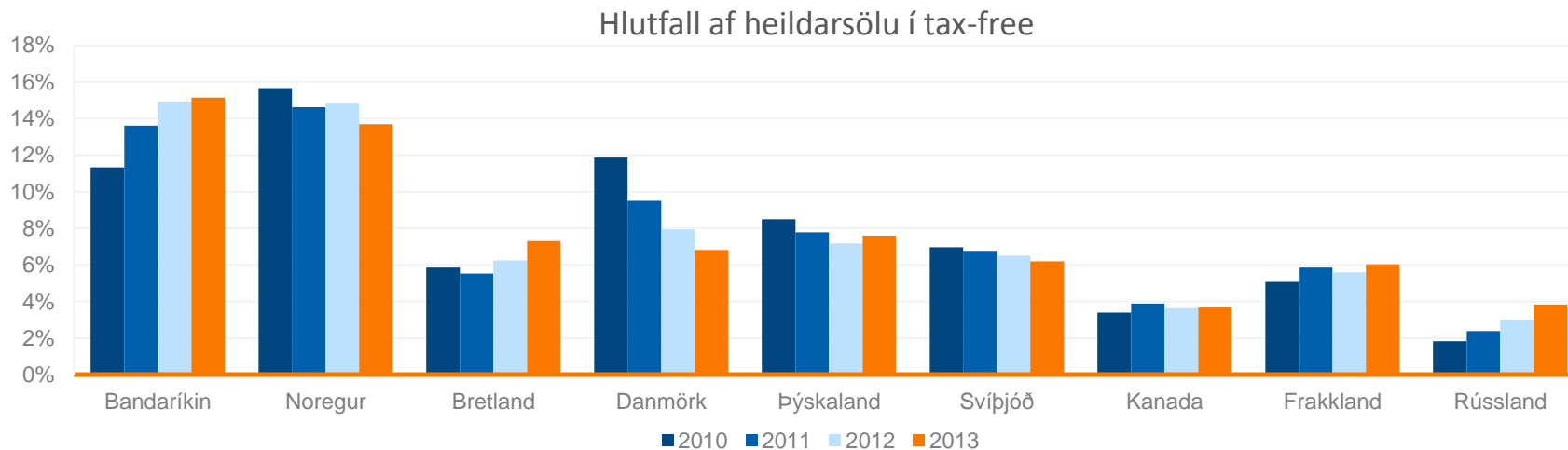
KORTAVELTA Á MANN ER ENGU AÐ SÍÐUR AÐ DRAGAST LÍTIÐ EITT SAMAN



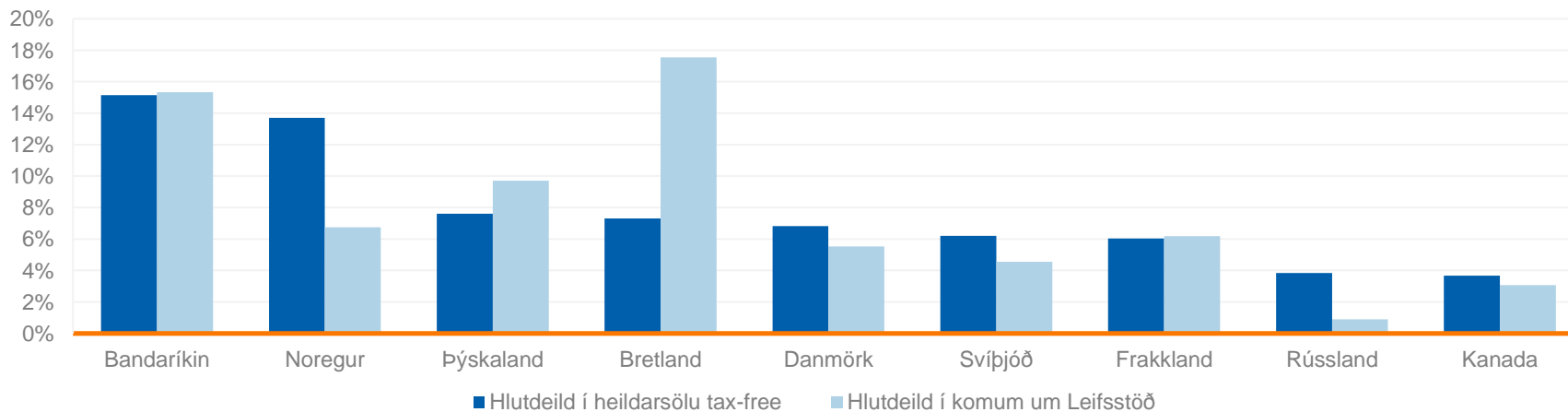
MEÐALEYÐSLA Á FERÐAMANN SVIPUÐ ALLAN ÁRSINS HRING



EN HVADÁ FERÐAMENN VERSLA MEST?



Samanburður á hlutdeild í heildarsölu í tax-free og komum um Leifstöð

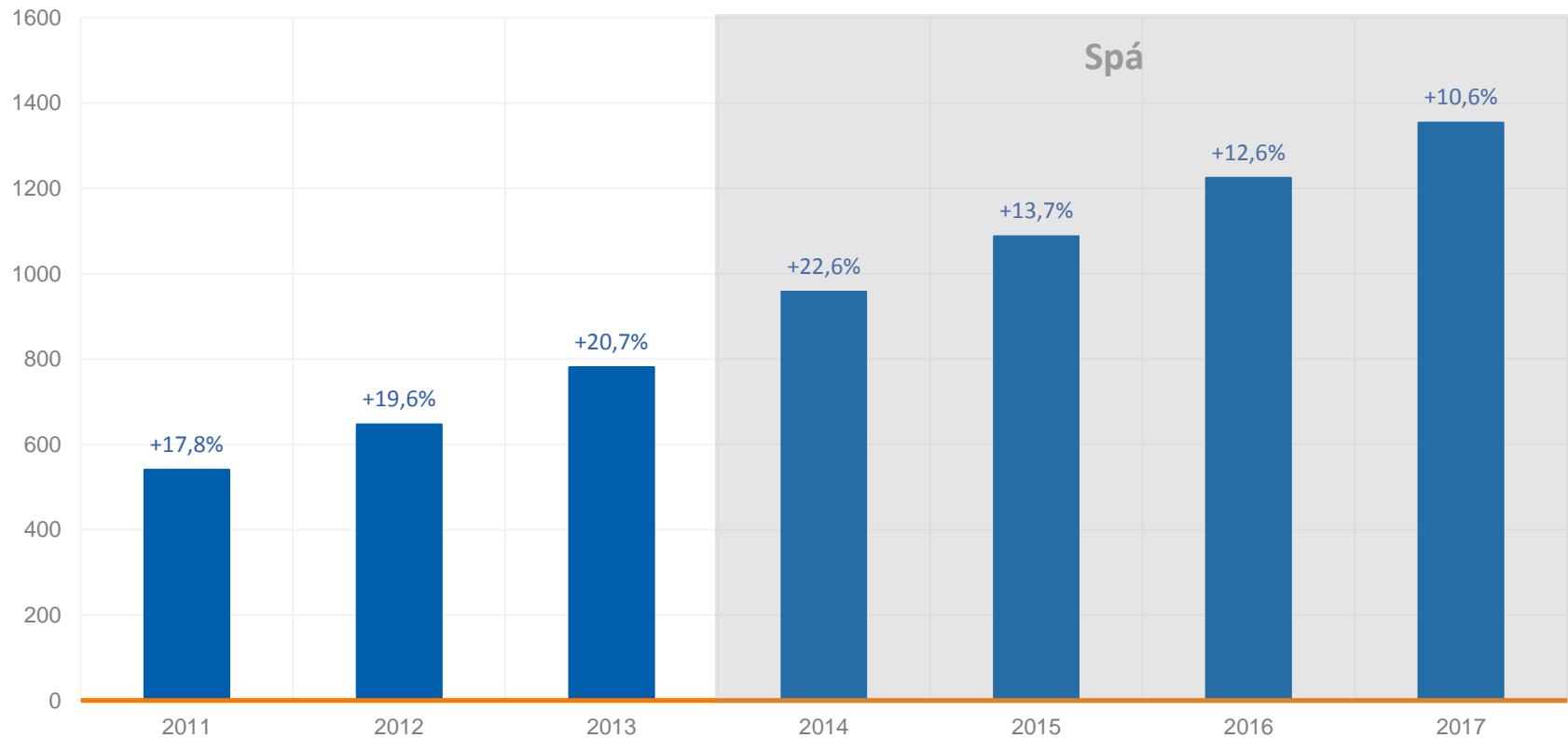




SPÁ GREININGARDEILDAR UM FJÖLGUN FERÐAMANNA

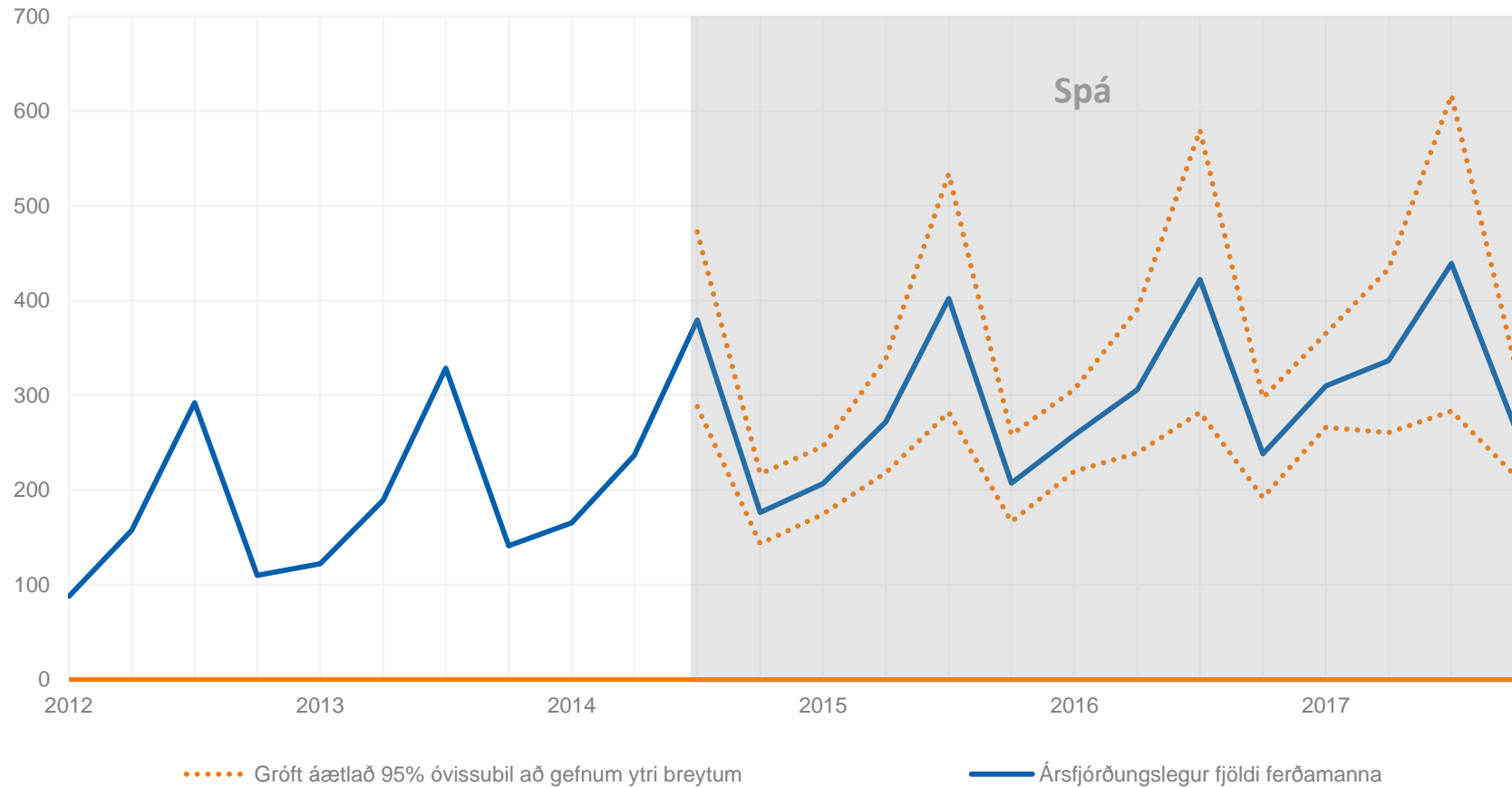
MIKILL VÖXTUR FERÐAMANNA Í ÁR EN HÆGIR SÍÐAN Á

Fjöldi erlendra gesta um Leifstöð
- árstölur og aukning

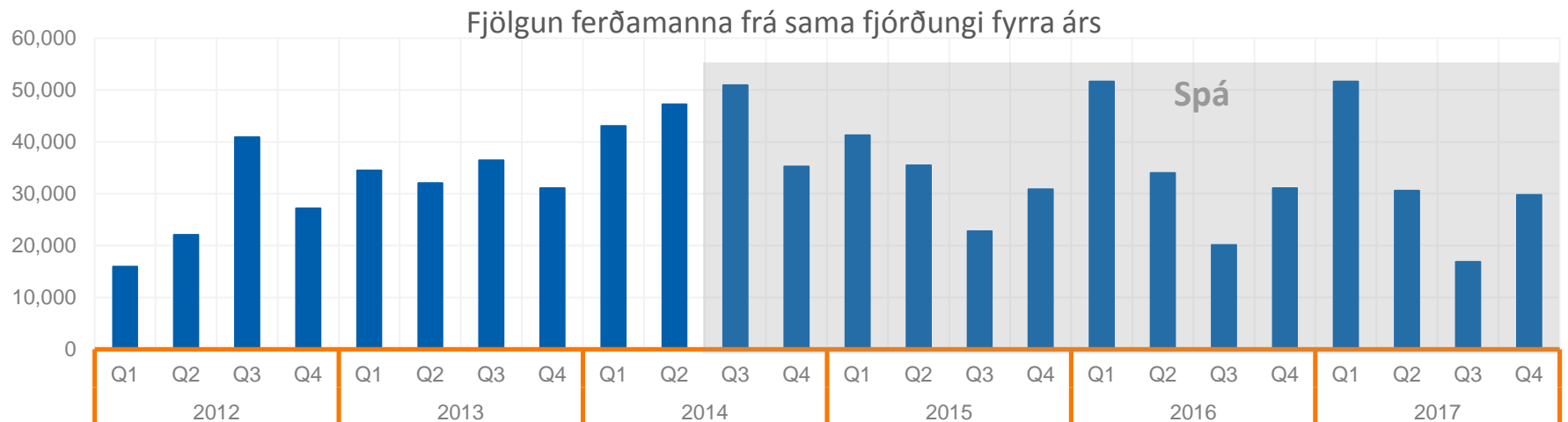
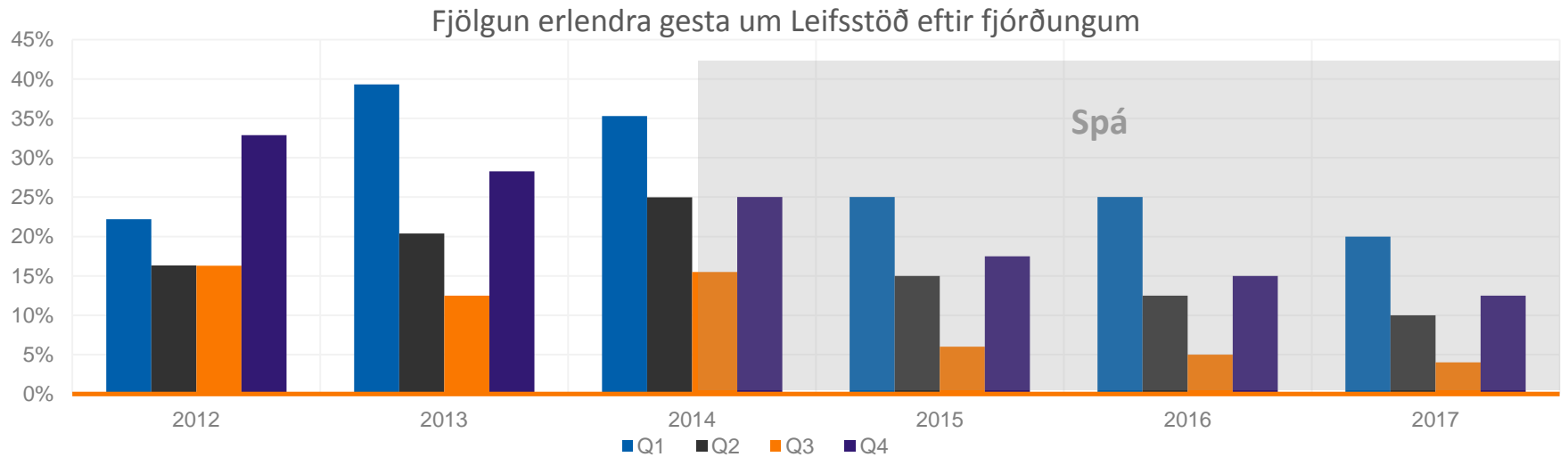


GERUM RÁÐ FYRIR 1,3 MILLJÓNUM FERÐAMÖNNUM ÁRIÐ 2017

Fjöldi erlendra gesta um Leifsstöð



MESTA FJÖLGUNIN VERÐUR UTAN SUMARMÁNAÐANNA



FYRIRVARI

- Kynning þessi er eingöngu ætluð til upplýsinga og er ekki ætluð sem grundvöllur fyrir ákvörðunum móttakanda. Upplýsingar sem fram koma í þessari kynningu fela ekki í sér loforð eða spá um framtíðina. Bankanum ber ekki skylda til að útvega móttakanda aðgang að frekari upplýsingum en þeim sem fram koma í kynningu þessari, eða til að uppfæra þær upplýsingar sem þar koma fram. Bankanum ber ekki skylda til að leiðrétta upplýsingar, reynist þær rangar.
- Upplýsingar um bankann, dótturfélög og hlutdeildarfélög hafa ekki verið staðfestar. Kynning þessi felur ekki í sér tæmandi upplýsingar um bankann, dótturfélög eða hlutdeildarfélög hans.
- Upplýsingar sem fram koma í kynningu þessari eru byggðar á fyrirliggjandi upplýsingum, áætlunum um væntanlega þróun ytri skilyrða o.fl. Eru upplýsingarnar háðar ýmsum óvissuþáttum og geta þær breyst án fyrirvara.
- Bankinn, þ.m.t. hluthafar, stjórnendur, starfsmenn og ráðgjafar þeirra, taka enga ábyrgð á þeim upplýsingum, forsendum og niðurstöðum sem fram koma í kynningunni eða upplýsingum sem eru veittar í tengslum við hana. Munu framangreindir aðilar ekki gefa yfirlýsingar um að upplýsingarnar, forsendurnar og niðurstöðurnar séu nákvæmar, áreiðanlegar eða fullnægjandi og þeir skulu ekki bera skaðabótaábyrgð á tjóni sem rekja má til þess að þær reynist ónákvæmar, óáreiðanlegar eða ófullnægjandi.
- Móttaka þessarar kynningar skal ekki talin fela í sér fjárfestingarráðgjöf af hálfu bankans.
- Með móttöku þessarar kynningar fellst móttakandi á framangreindan ábyrgðarfyrirvara.

