



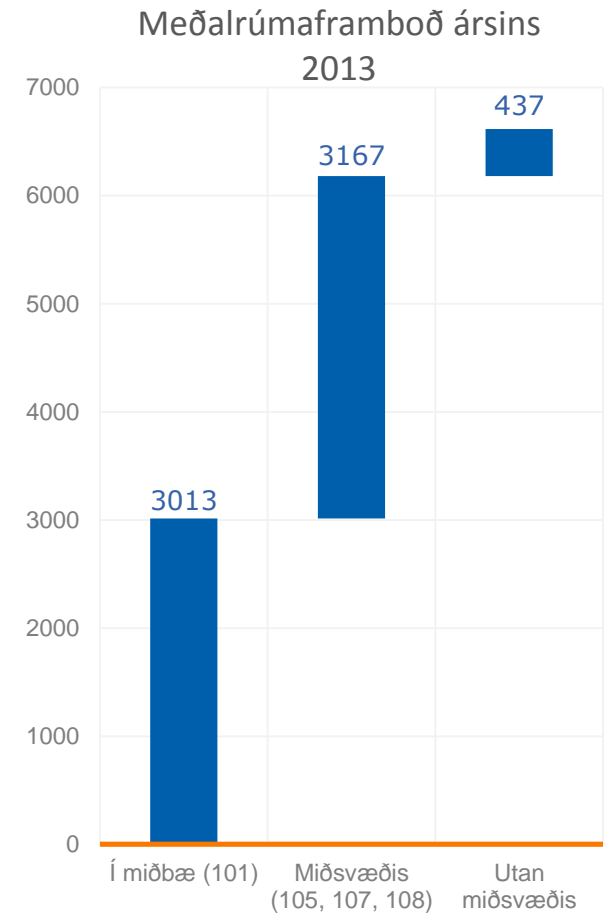
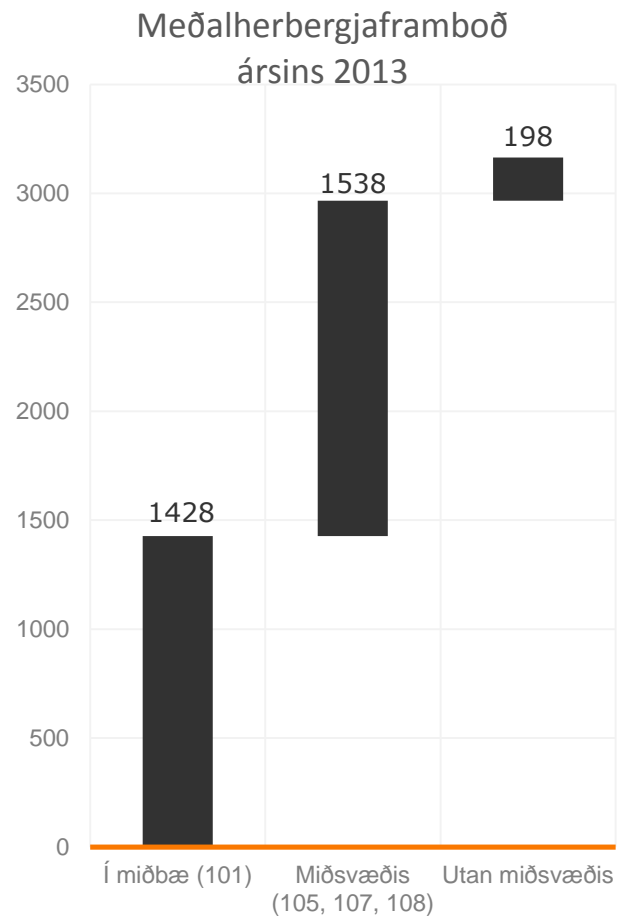
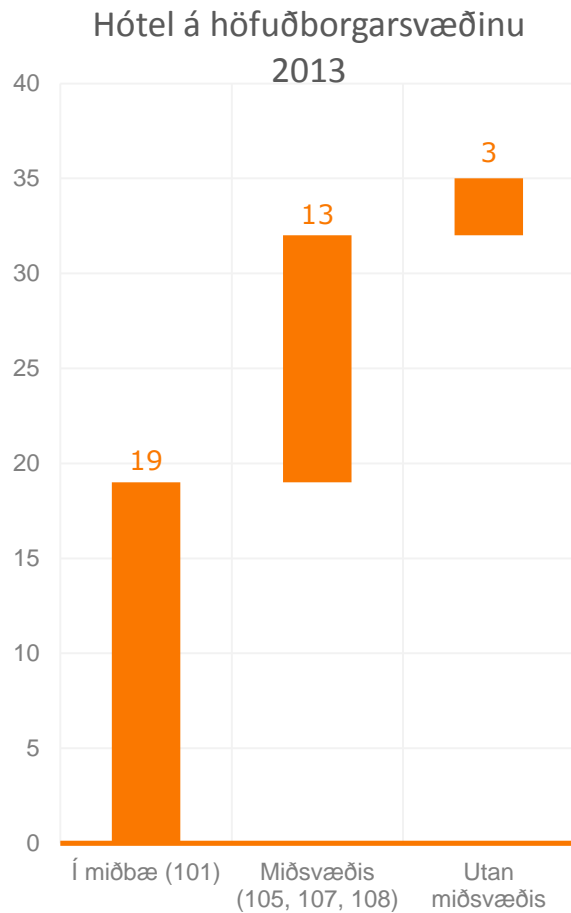
# HÓTELMARKAÐURINN: Í ÖKKLA EÐA EYRA?

ANNA HREFNA INGIMUNDARDÓTTIR  
GREININGARDEILD

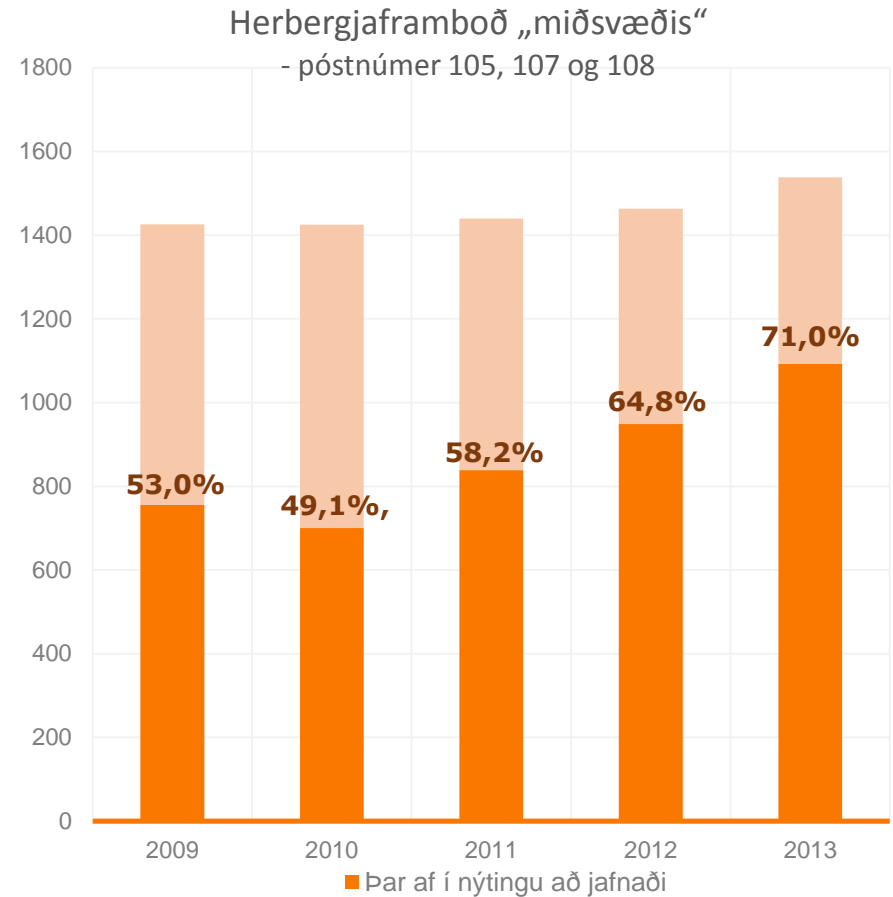
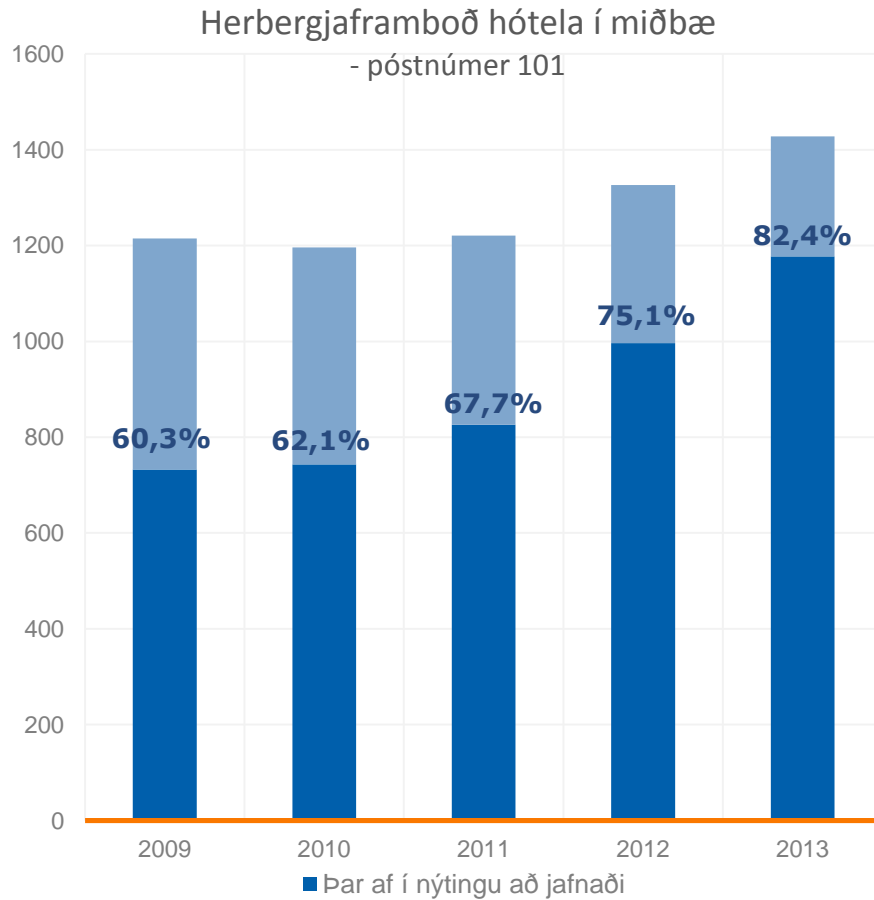


STAÐA OG ÞRÓUN Í REYKJAVÍK  
Á ÁRUNUM 2009-2013

# FLEST HÓTEL Í MIÐBÆ EN FLEST HERBERGI Í AÐLIGGJANDI PÓSTNÚMÉRUM

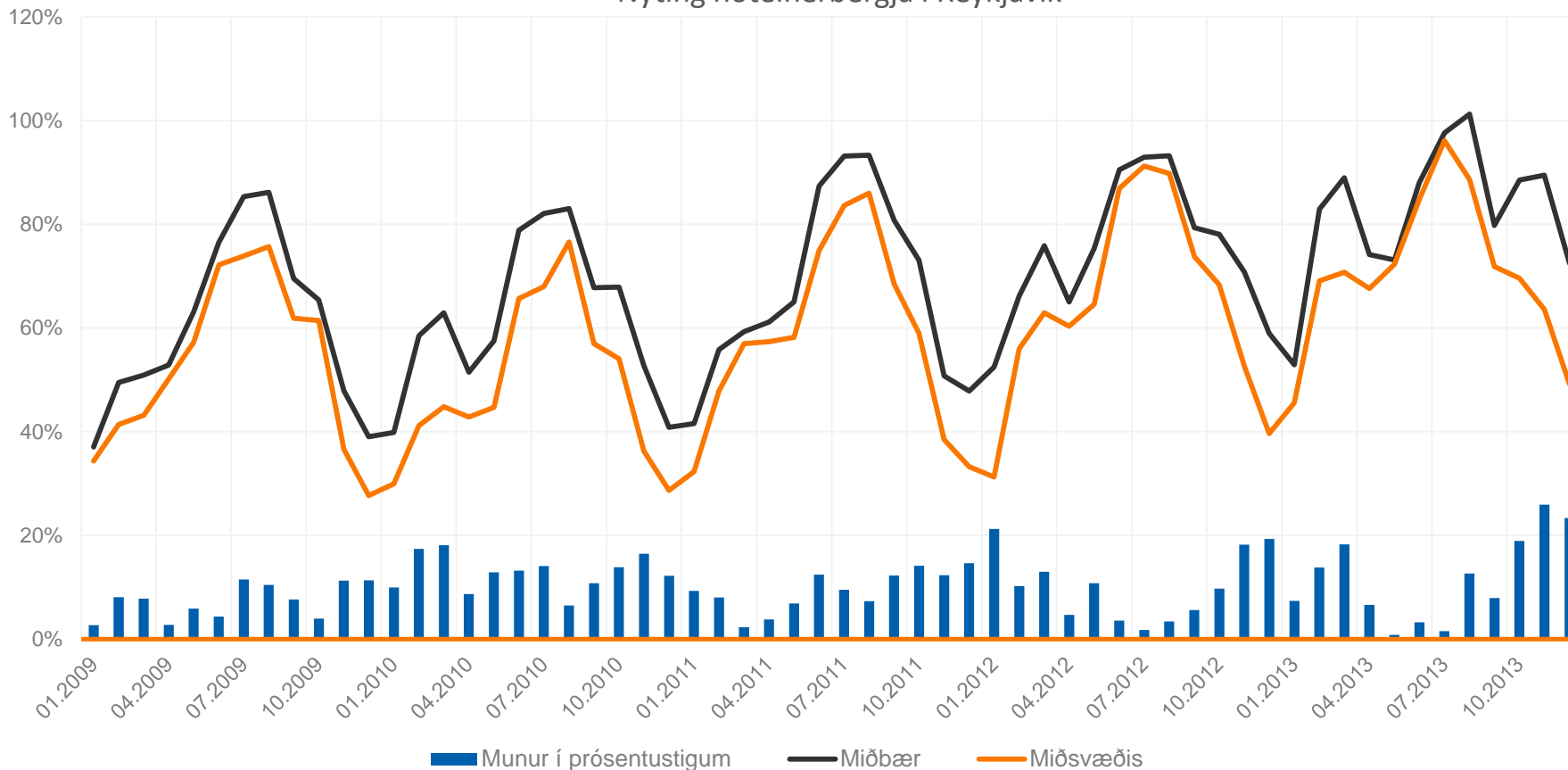


# NÝTING BATNAR SAMHLIÐA FJÖLGUN FERÐAMANNA



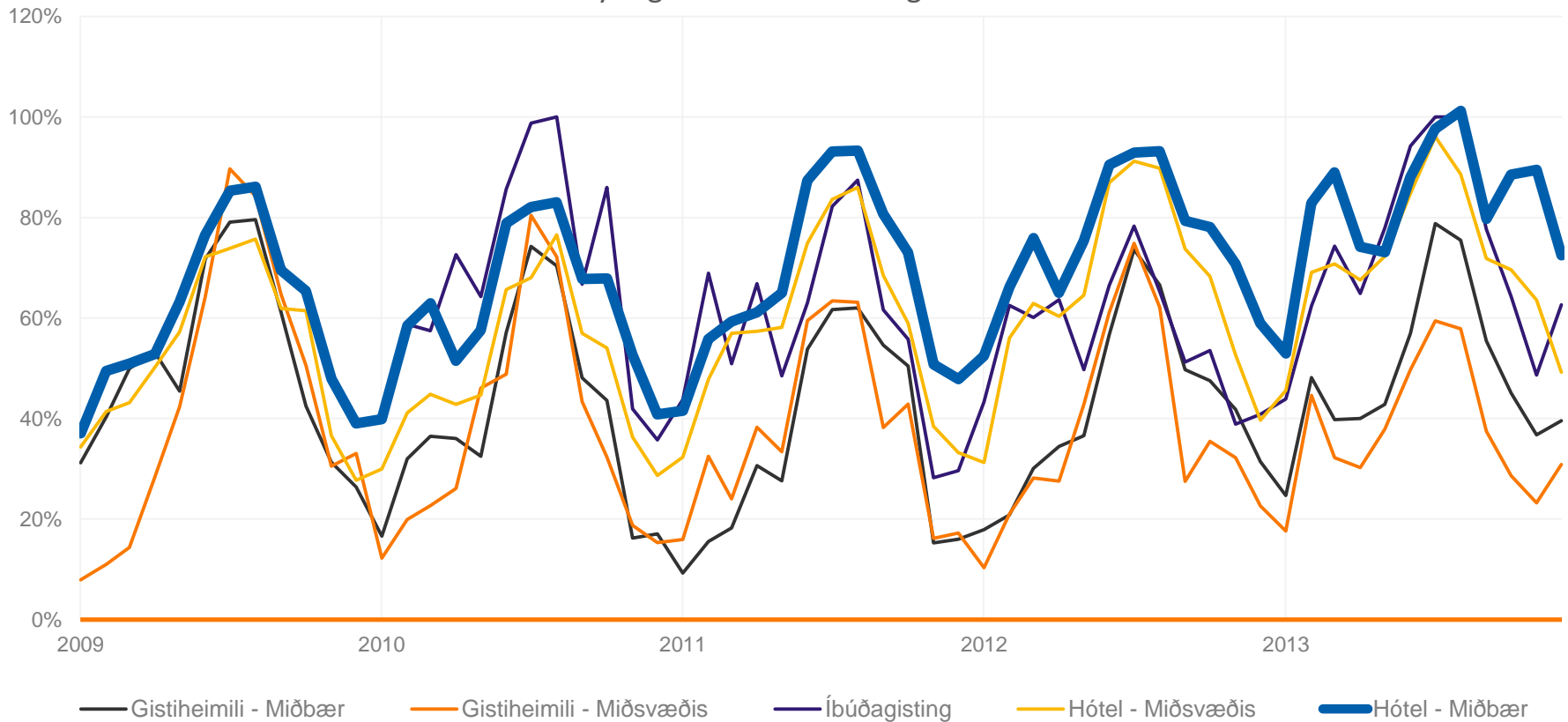
# MUNUR Á NÝTINGU LÍTILL YFIR SUMARMÁNUÐINA OG ÁRSTÍÐASVEIFLA Í 101 Á UNDAHALDI

Nýting hótelherbergja í Reykjavík

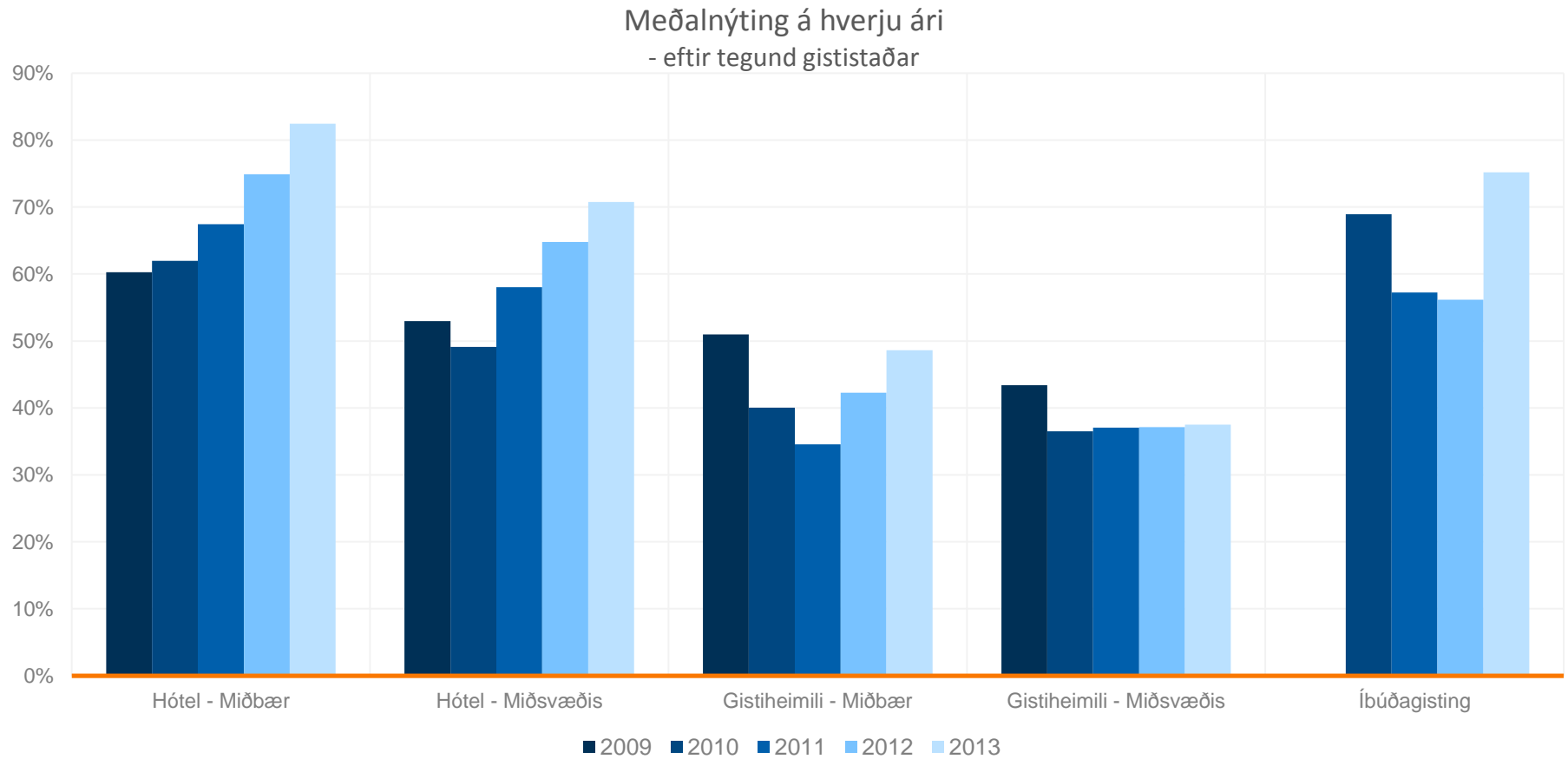


# NÝTING AÐ JAFNAÐI MEST Á HÓTELUM Í MIÐBÆNUM...

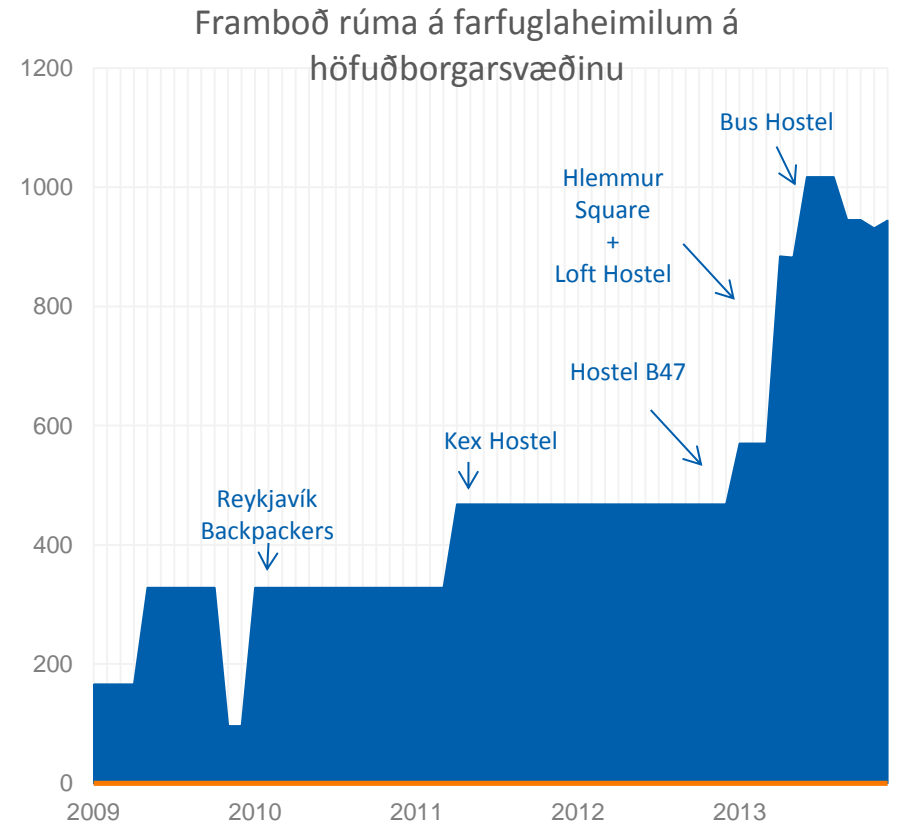
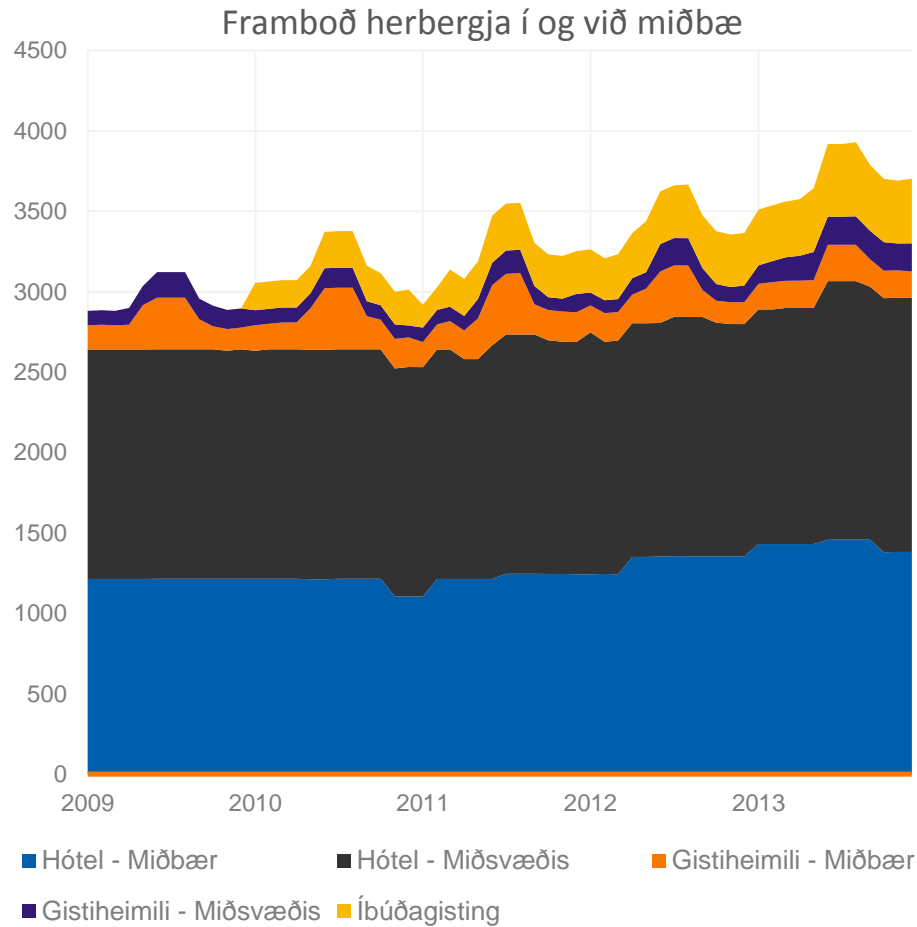
Nýting eftir mismunandi gistikostum



# ...EN MINNST Á GISTIHEIMILUM UTAN MIÐBÆJAR

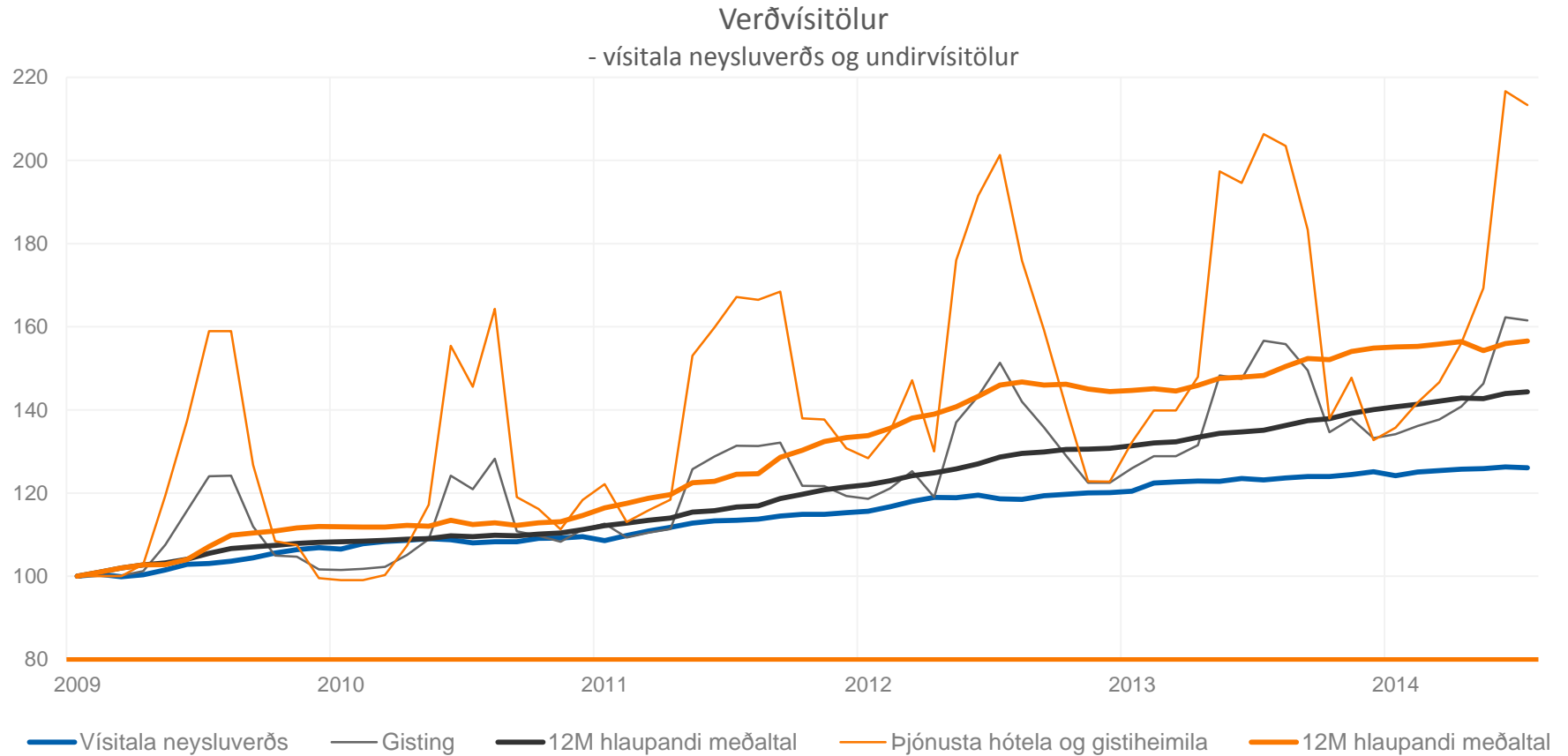


# GISTIRÝMI HEFUR AUKIST TÖLUVERT...



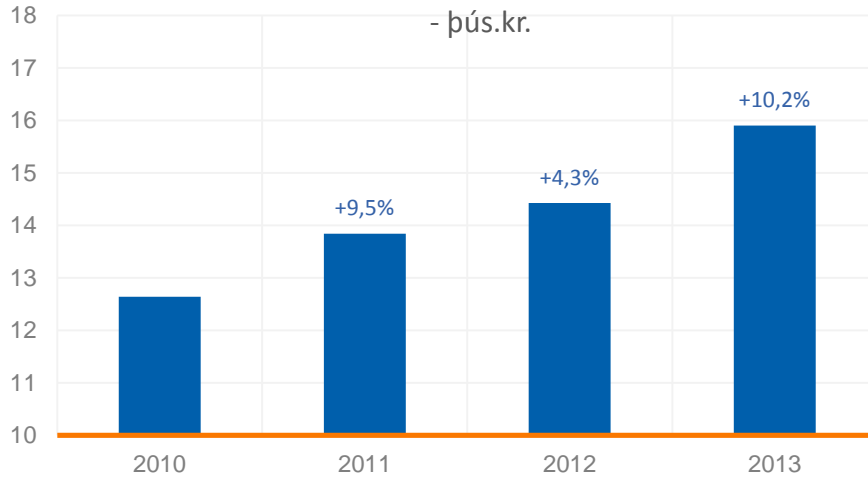


# ...EN VERÐ SAMT SEM ÁÐUR HÆKKAD VERULEGA

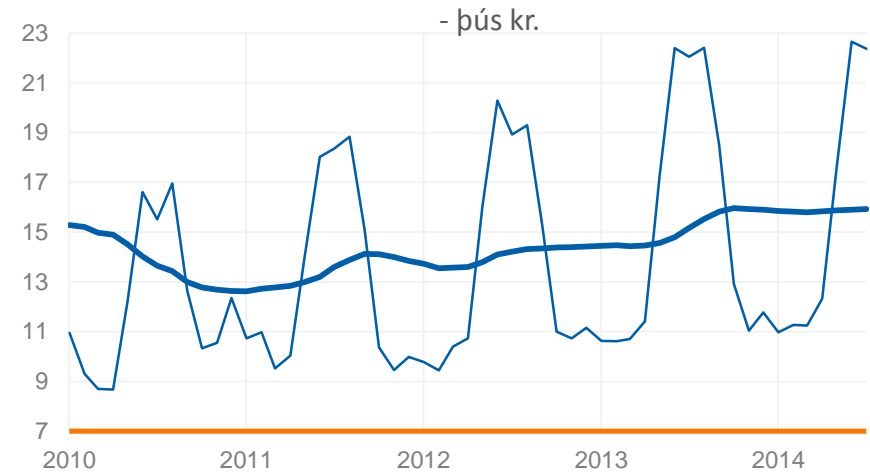


# MEÐALVERÐ (ADR) 24 HÓTELA Á HÖFUÐBORGARSVÆÐINU

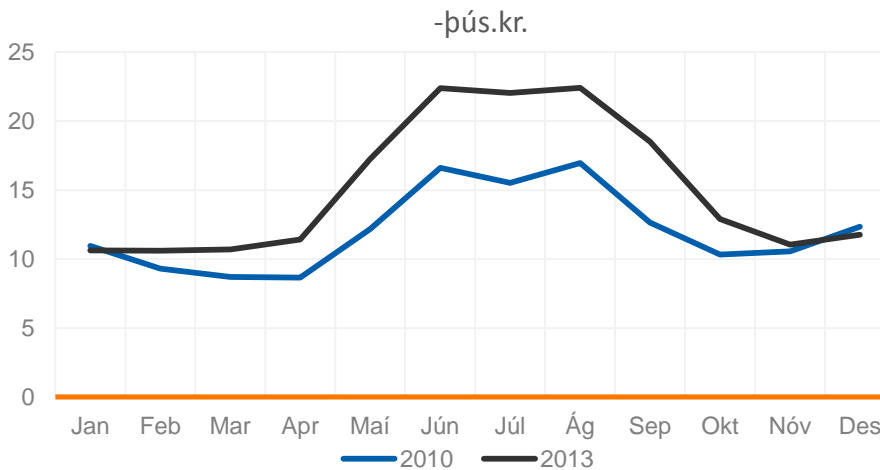
Meðalverð gistingar á höfuðborgarsvæðinu



Meðalverð gistingar eftir mánuðum

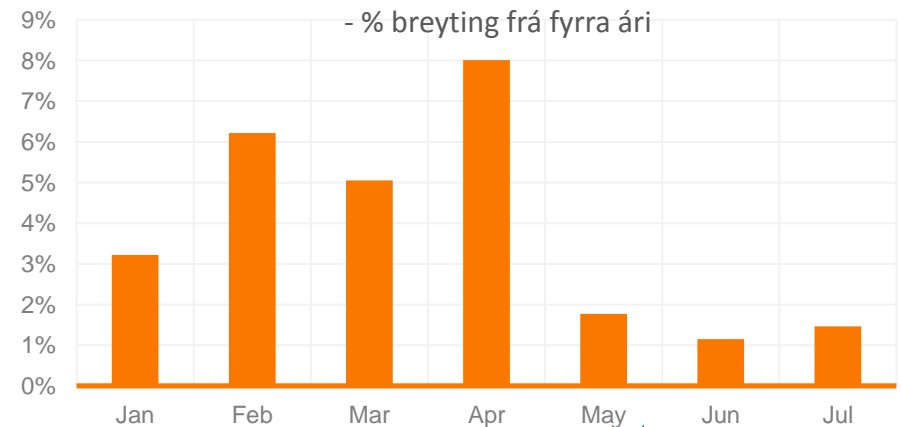


Meðalverð 2010 og 2013



Þróun meðalverðs á höfuðborgarsvæðinu

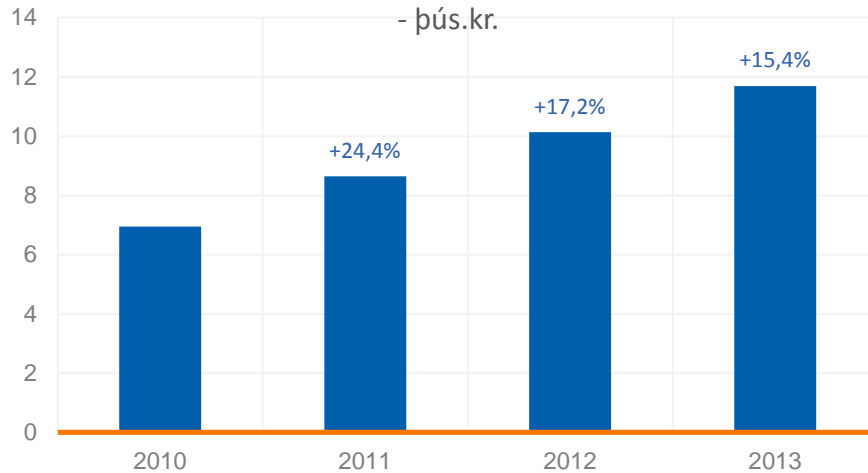
2014



# HERBERGISTEKJUR (REVPAR) 24 HÓTELA Á HÖFUÐBORGARSVÆÐINU

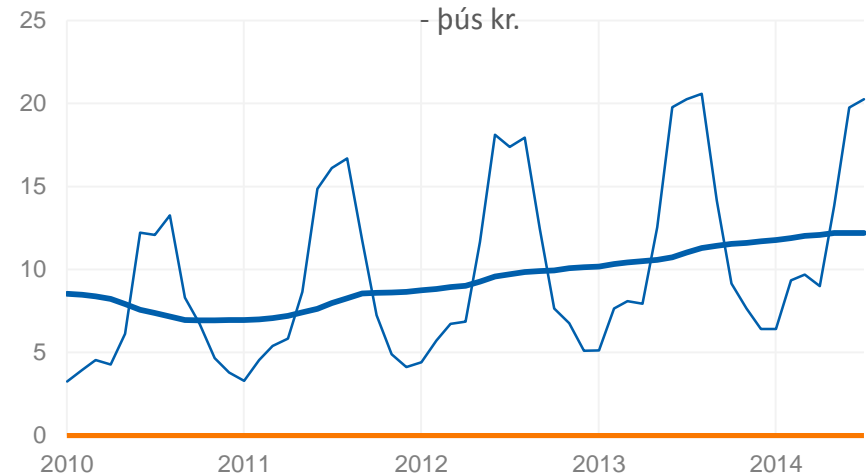
Herbergistekjur á höfuðborgarsvæðinu

- þús.kr.



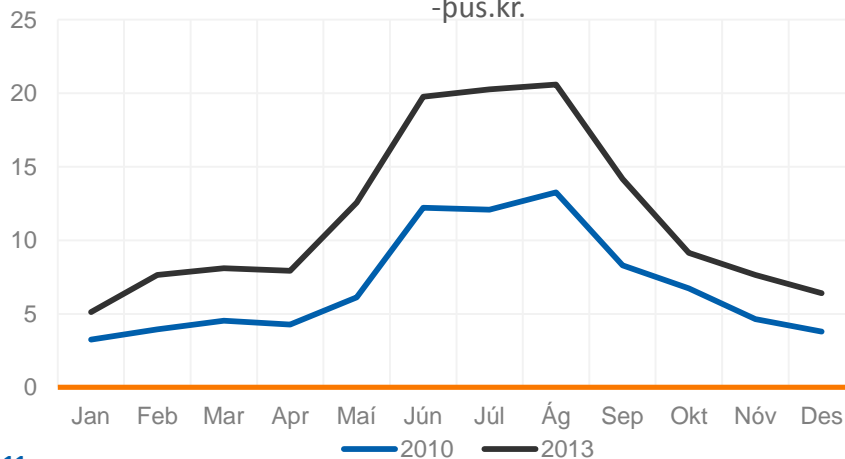
Herbergistekjur eftir mánuðum

- þús kr.



Herbergistekjur 2010 og 2013

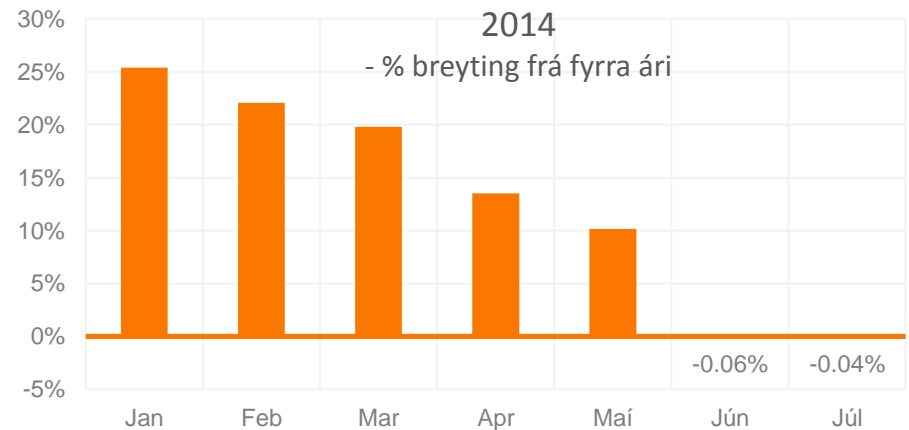
-þús.kr.



Þróun herbergistekna á höfuðborgarsvæðinu

2014

- % breyting frá fyrra ári

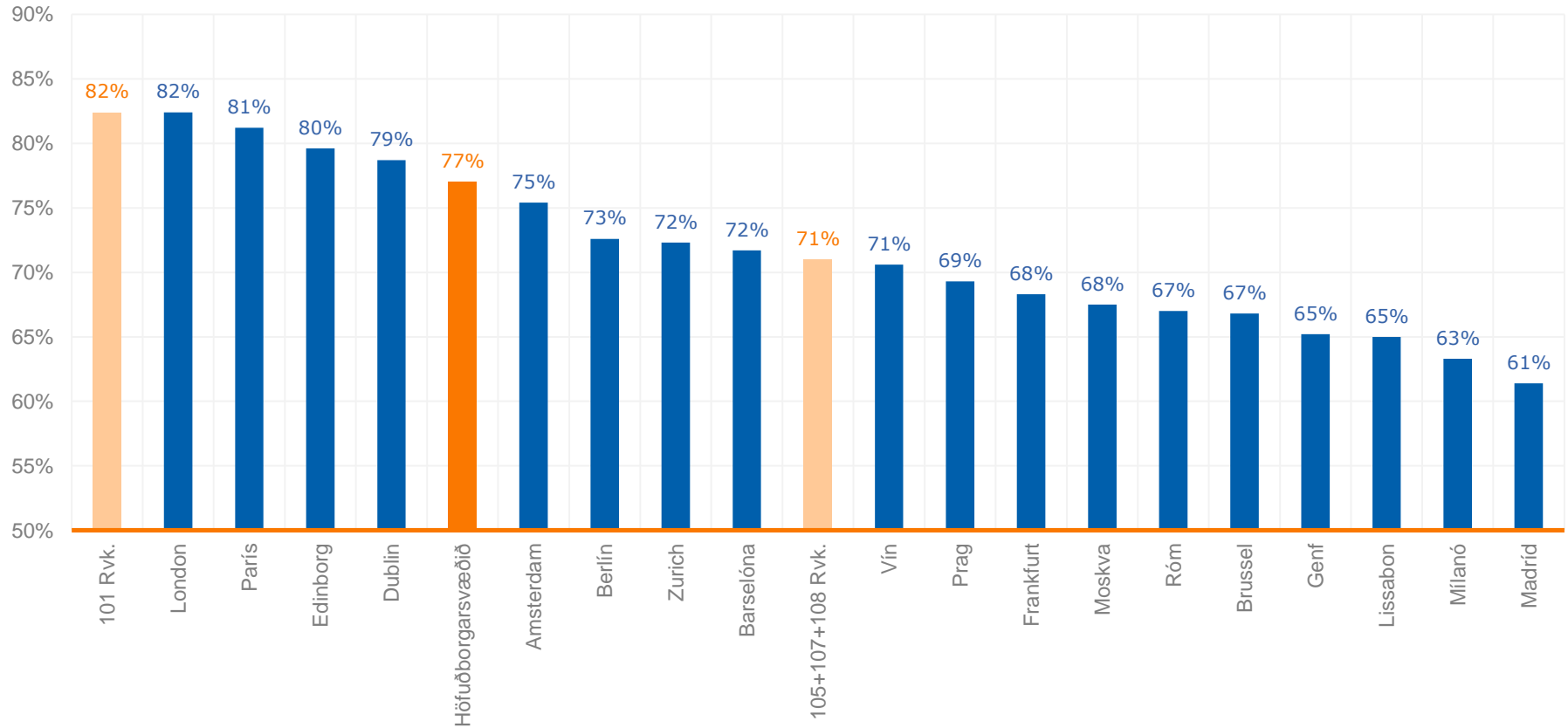




# ÍSLENSKI HÓTELMARKAÐURINN Í ALÞJÓÐLEGUM SAMANBURÐI

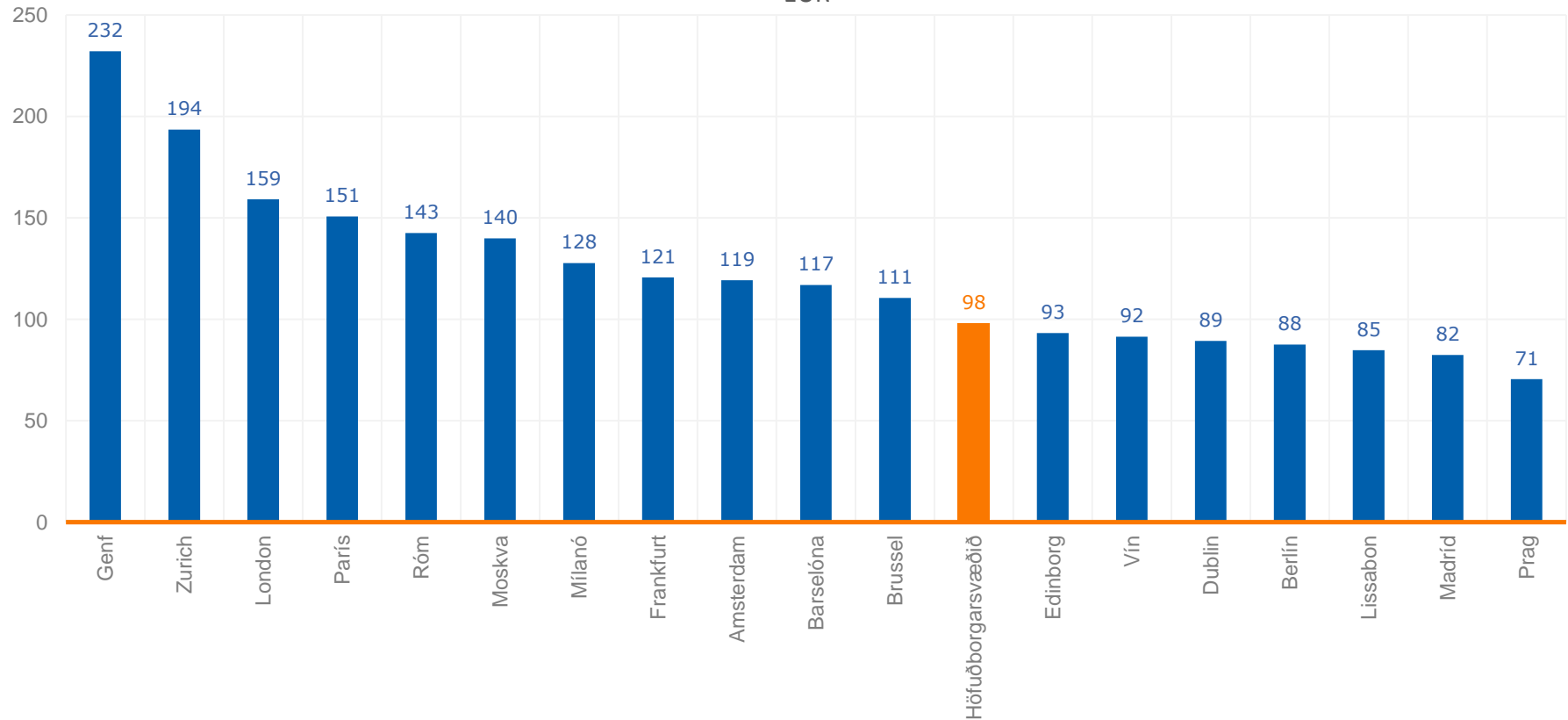
# NÝTING HÓTELHERBERGJA Í 101 EIN SÚ MESTA MEÐAL EVRÓPSKRA BORGNA

Nýting hótélherbergja í evrópskum borgum 2013



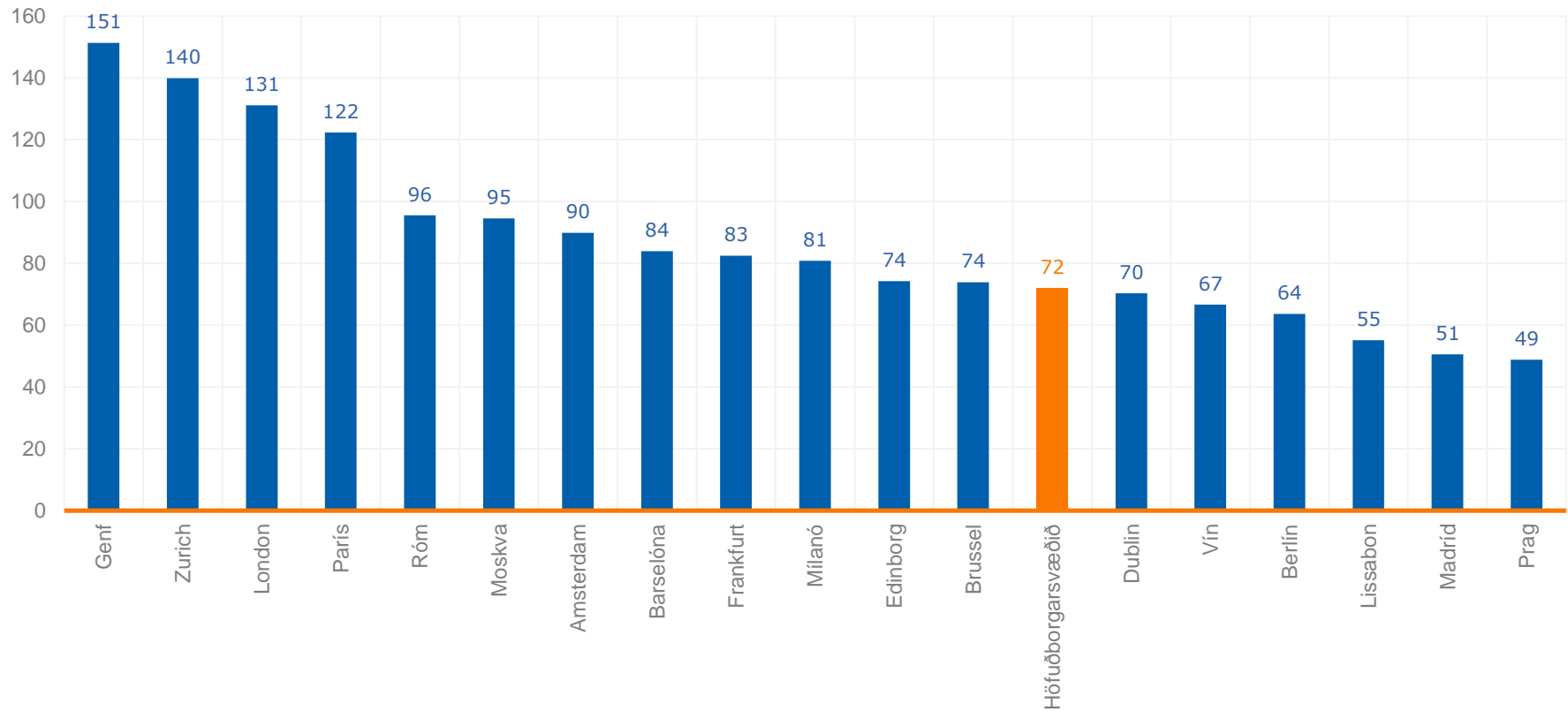
# MEÐALVERÐ (ADR) UNDIR MEÐALLAGI M.V. EVRÓPSKAR BORGIR

Meðalverð gistingar (ADR) í evrópskum borgum 2013  
- EUR



# HERBERGISTEKJUR (REVPAR) EINNIG UNDIR MEÐALLAGI

Herbergistekjur (RevPAR) í evrópskum borgum 2013  
- EUR



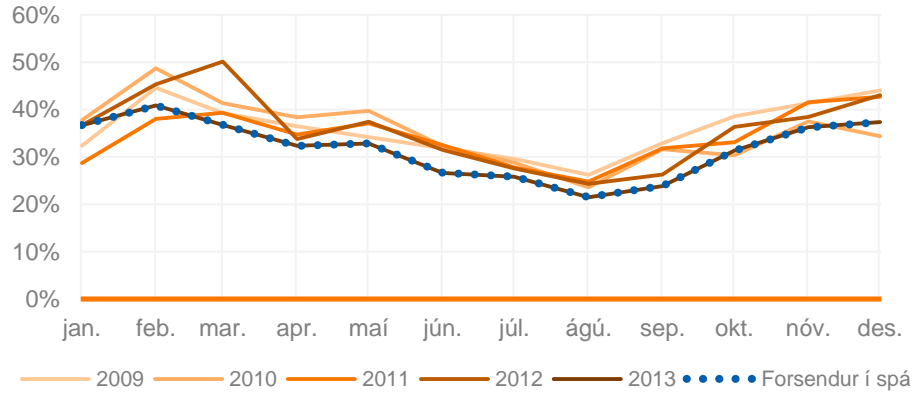


MAT Á HERBERGJAFÖRF Í 101  
TIL ÁRSINS 2017

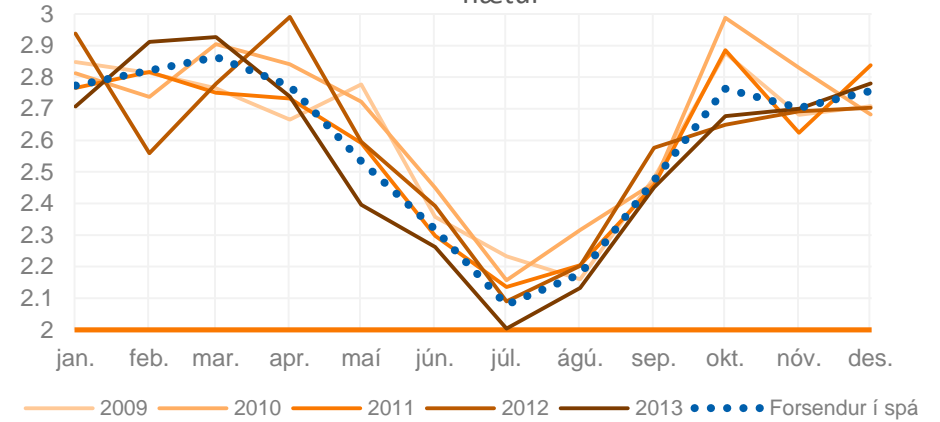


# ÝMSAR UNDIRLIGGJANDI FORSENDUR UM HEGÐUN FERÐAMANNA

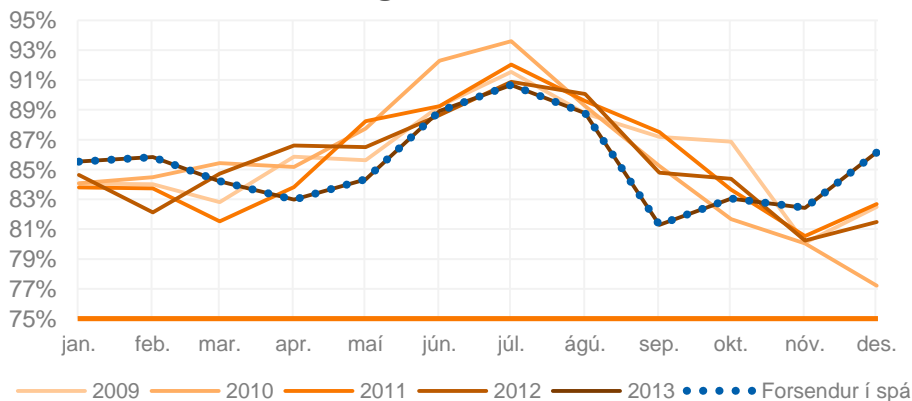
Hlutfall erlendra ferðamanna sem gistir á hóteli í 101



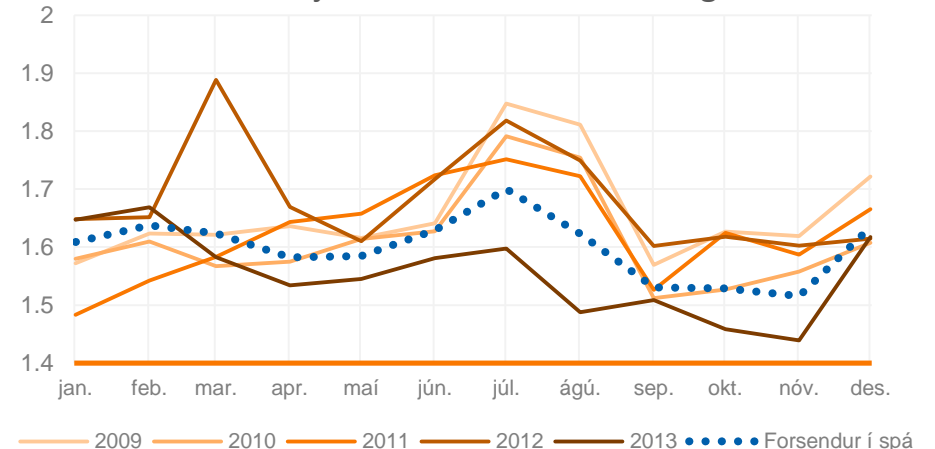
Meðaldvalarlengd á hóteli í 101 - nætur



Hlutfall erlendra ferðamanna vs. Íslendinga í gistingu

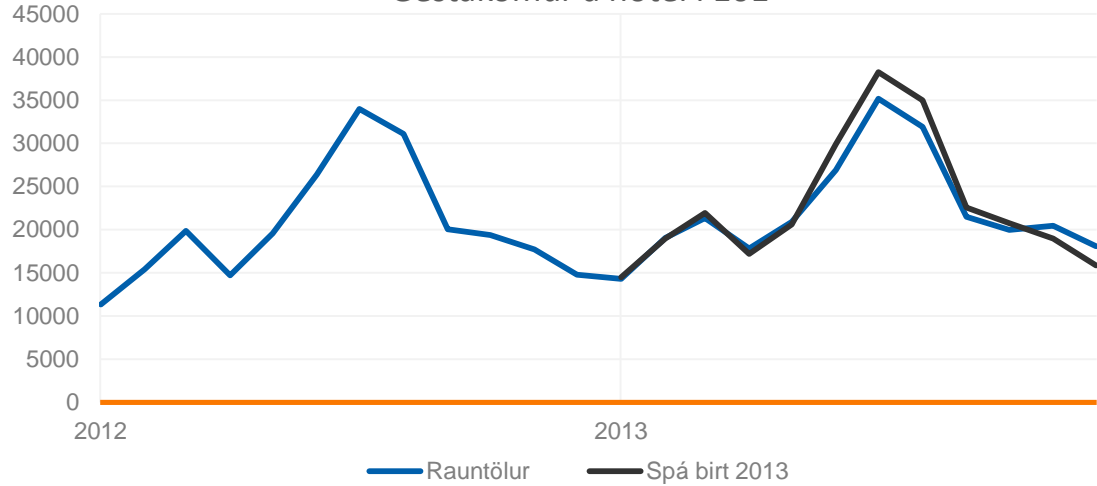


Meðalfjöldi ferðamanna í herbergi



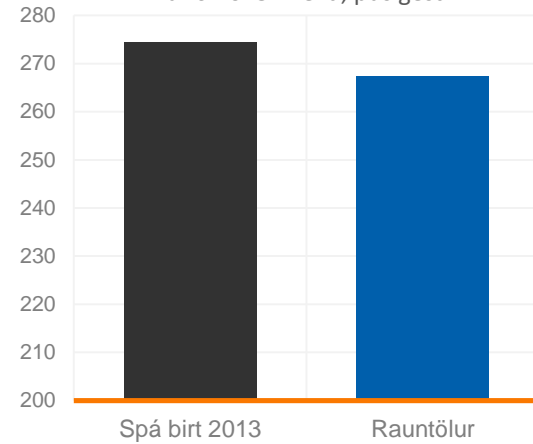
# AÐFERÐAFRÆÐIN GAF GÓÐA RAUN FYRIR ÁRIÐ 2013

Gestakomur á hótél í 101

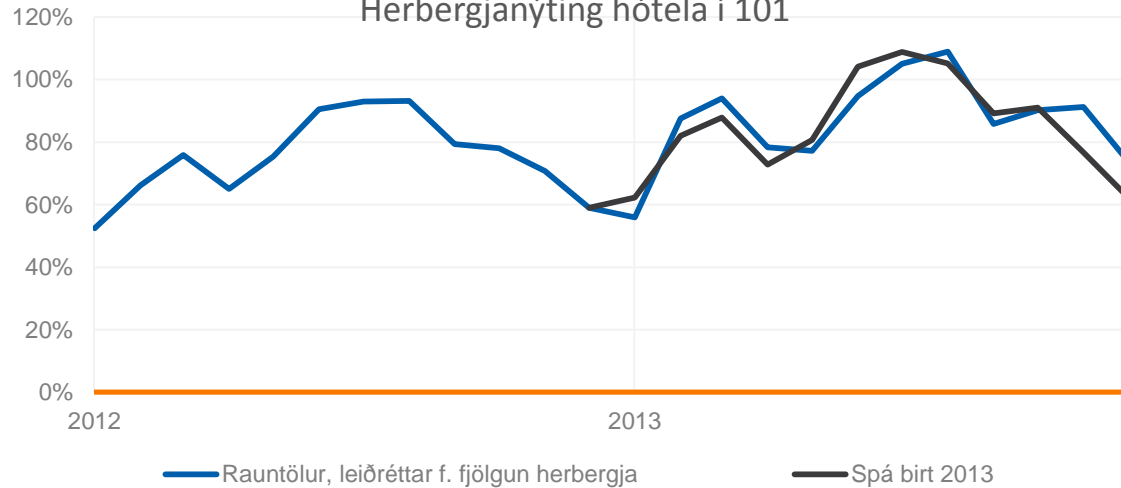


Gestakomur á hótél í 101

- árið 2013 í heild, þús gestir

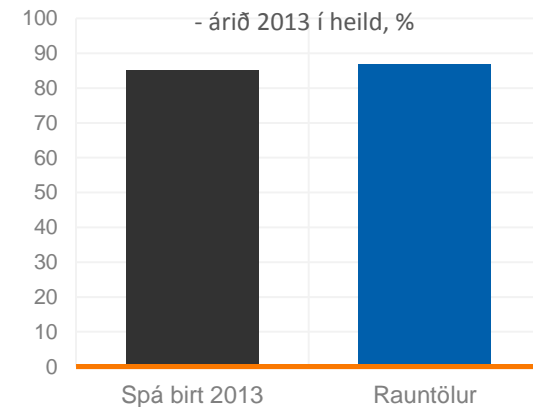


Herbergjanýting hótela í 101



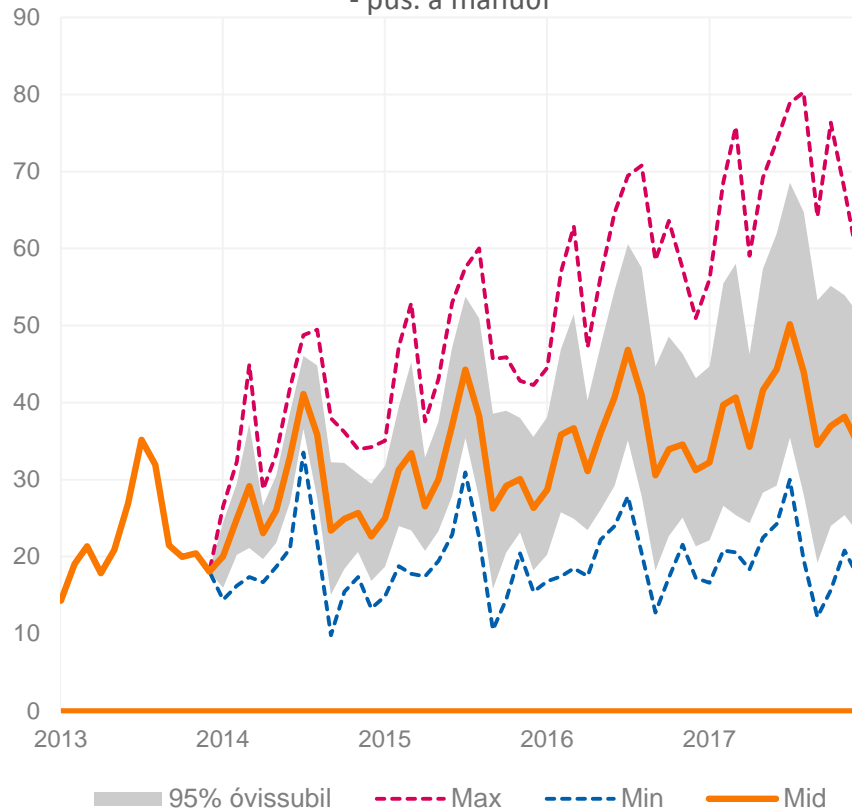
Herbergjanýting hótela í 101

- árið 2013 í heild, %

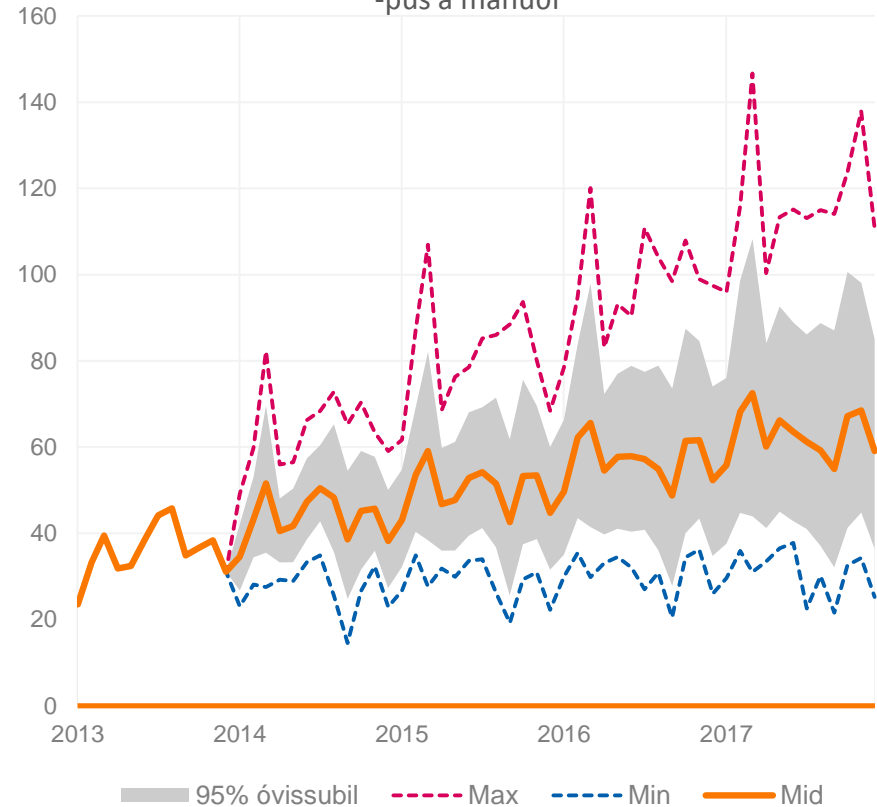


# SPÁ UM GESTAKOMUR OG EFTIRSPURN EFTIR ÚTLEIGÐUM HERBERGJUM

Gestakomur á hótél í pósthúmeri 101  
- þús. á mánuði

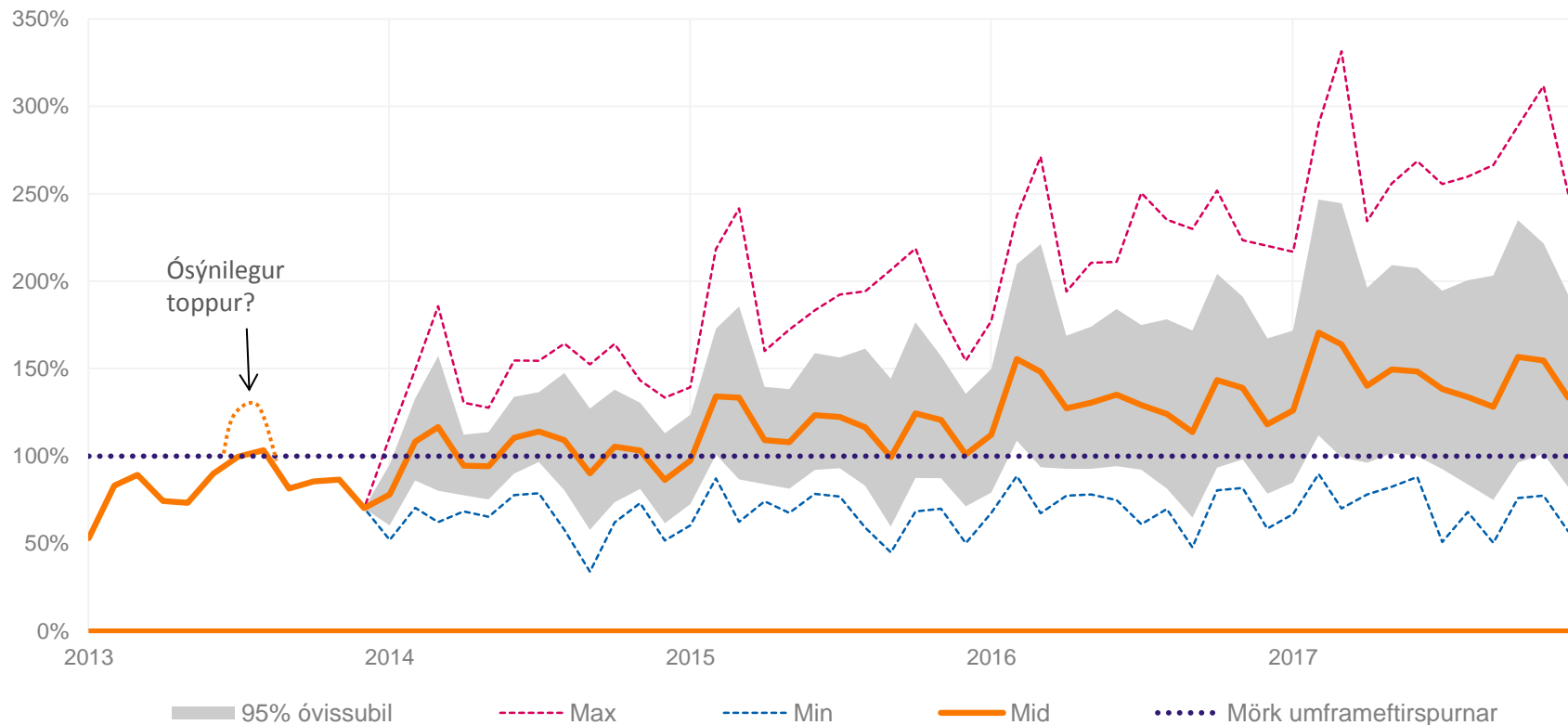


Eftirspurn eftir útleigðum herbergjum  
-þús á mánuði



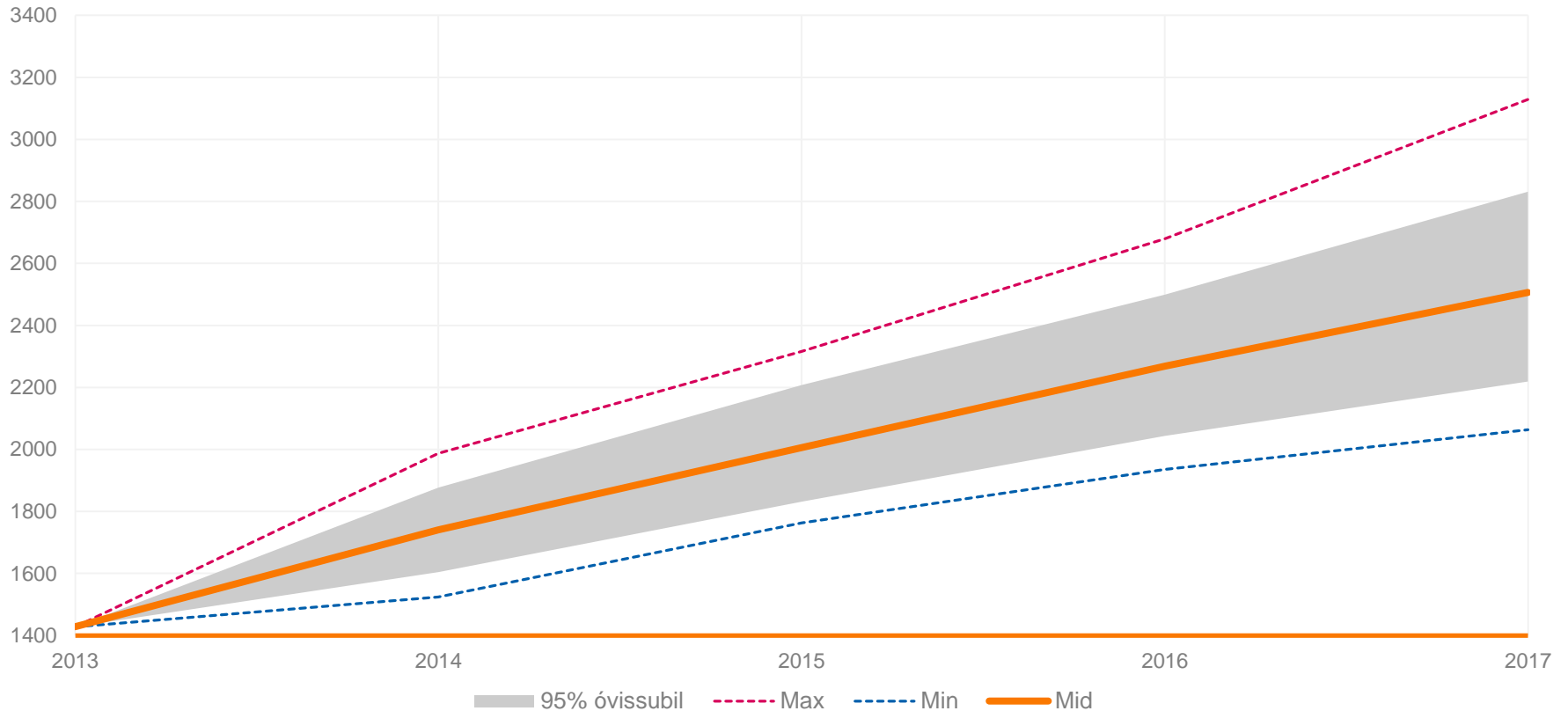
# FRAMTÍÐAREFTIRSPURN SAMANBORIN VIÐ NÚVERANDI FRAMBOÐ

Nýting m.v. óbreyttan herbergjafjölda frá 2013



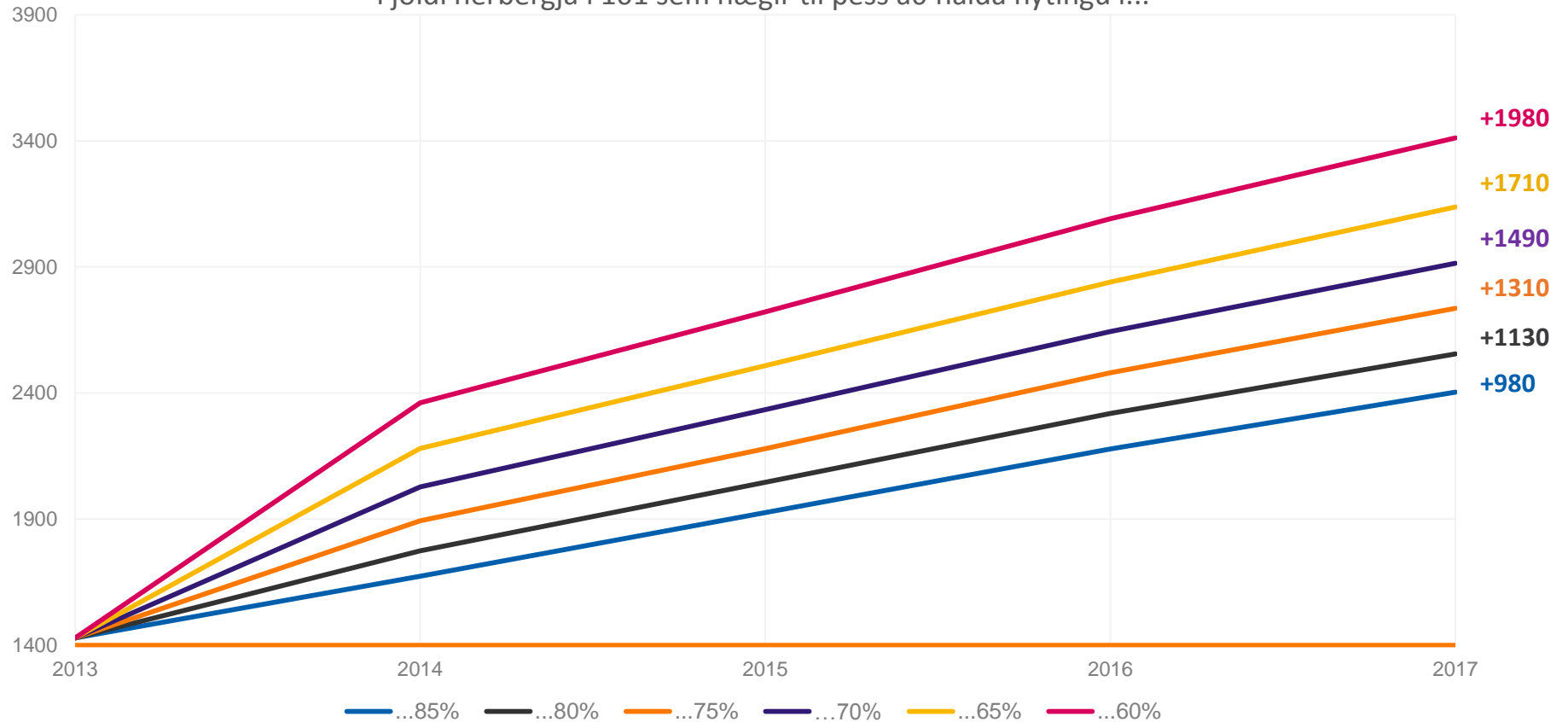
# SJÁUM FRAM Á TÖLUVERÐA AUKNINGU Í HERBERGJAFÖRF TIL 2017

Fjöldi herbergja í 101 sem nægir til þess að halda óbreyttri nýtingu frá 2013



# MAT Á HERBERGJAFÖRF TIL 2017 MIÐAÐ VIÐ MISMUNANDI FORSENDUR UM NÝTINGU

Fjöldi herbergja í 101 sem nægir til þess að halda nýtingu í...



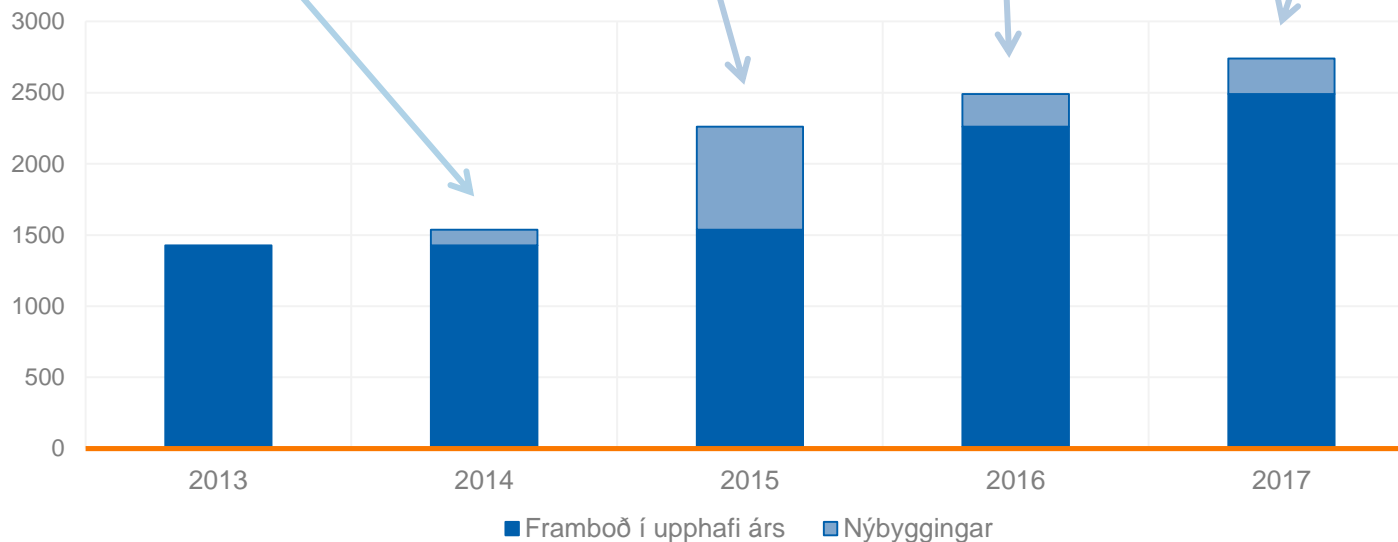


KORTLAGNING NÝBYGGINGA  
TIL 2017 OG ÁHRIF ÞEIRRA Á  
NÝTINGU

# TILGÁTA GREININGARDEILDAR UM FJÖLGUN HÓTELHERBERGJA Í MIÐBÆ TIL ÁRSINS 2017

2014	2015	2016	2017
Hótel Alda..... 65	Hótel Klettur..... 80	Hótel Borg..... 43	Harpa / TARK..... 250
KEA, Rvk.apótek.... 45	Icelandair Marina... 60	Hótel Skjaldbreiður..27	
	KEA, Hverfisgötu... 100	Innlendur aðili..... 70	
	Icelandair Kultura... 142	Erlend keðja..... 88	
	Höfðatorg..... 342		
<i>Alls.....110</i>	<i>Alls..... 724</i>	<i>Alls..... 228</i>	<i>Alls..... 250</i>

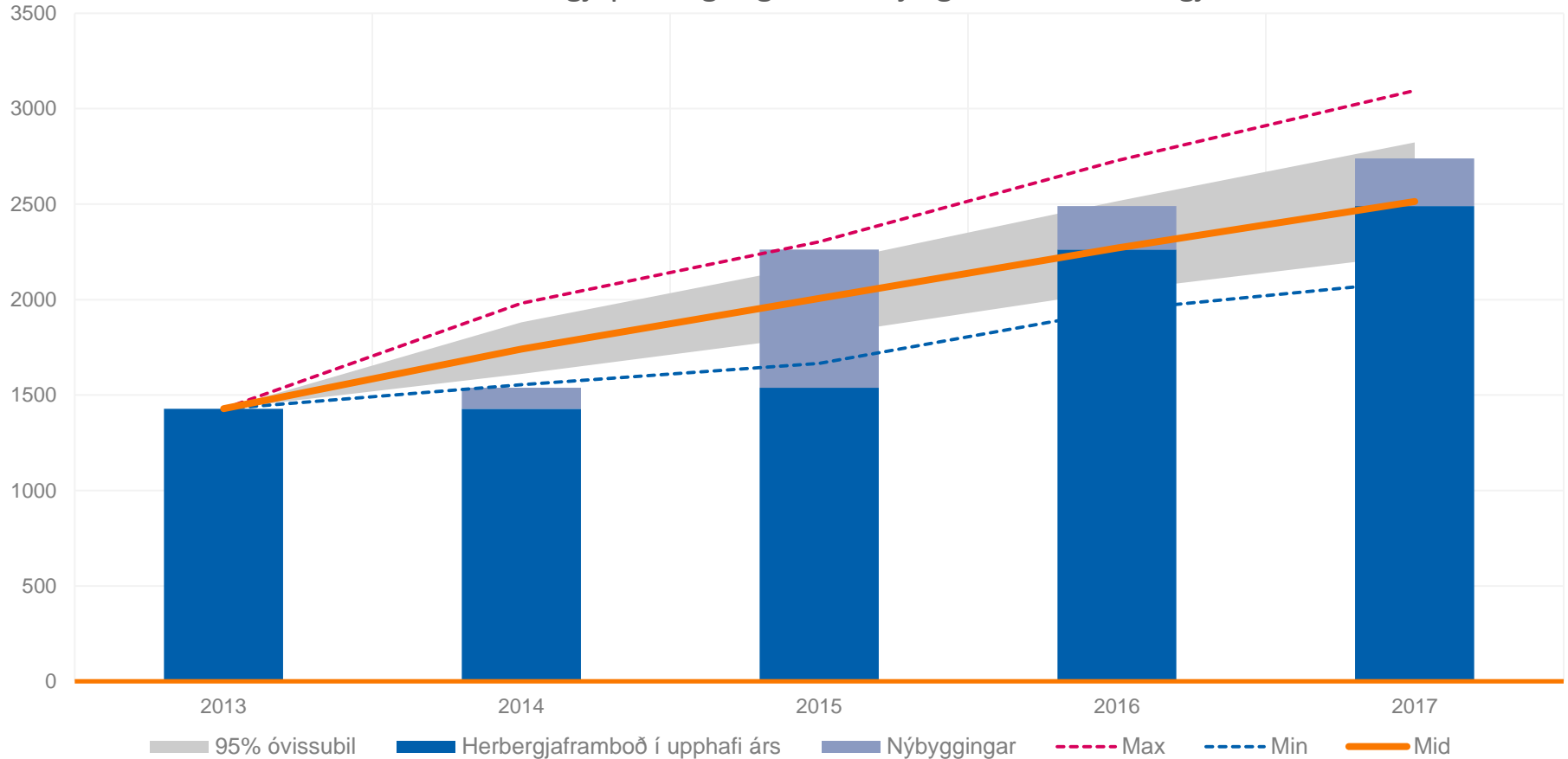
Herbergjaframboð í miðbæ





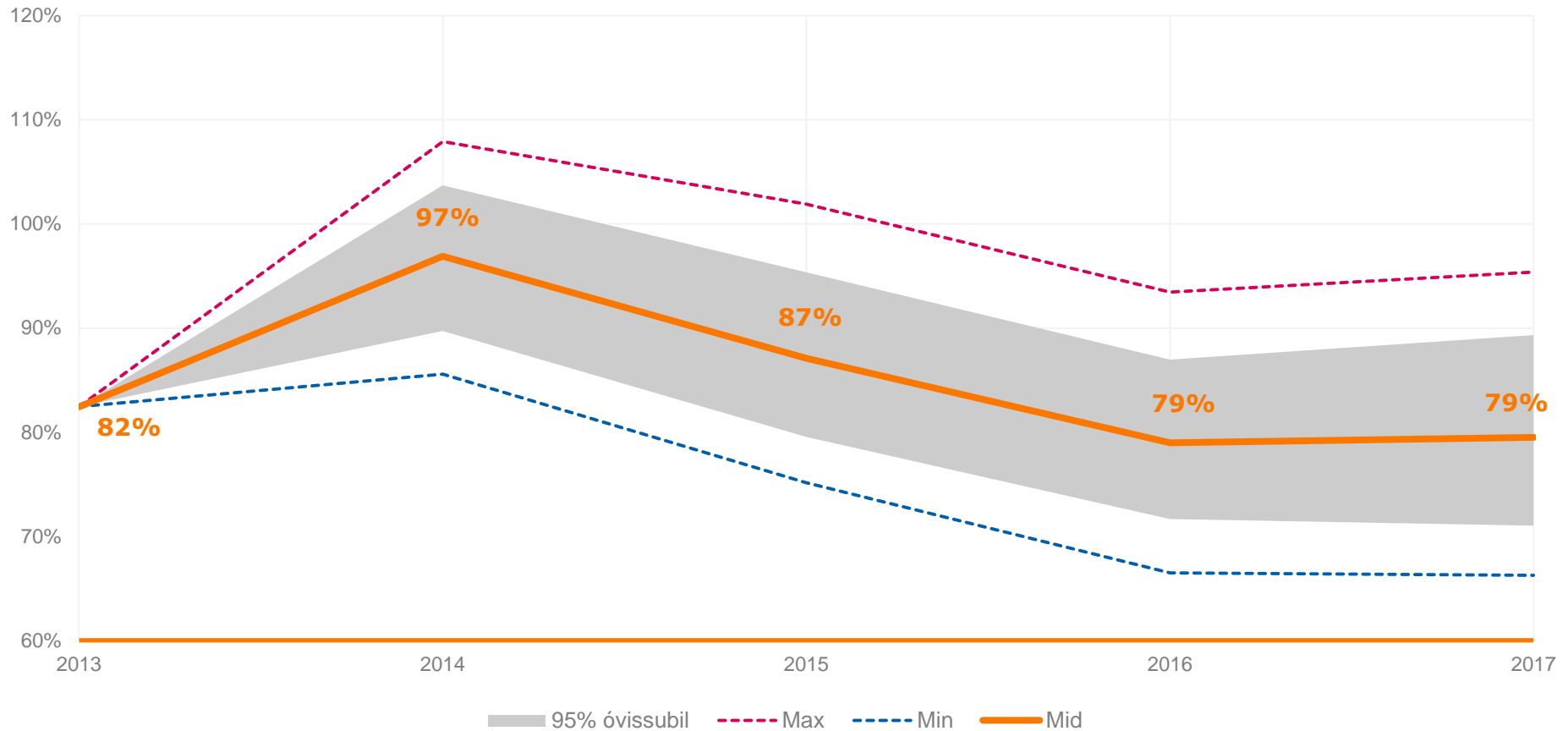
# SPÁ UM HERBERGJAPÖRF ÁSAMT SPÁ UM FJÖLGUN HERBERGJA

Samanburður á herbergjapörf og tilgátu um fjölgun hótélherbergja í miðbæ



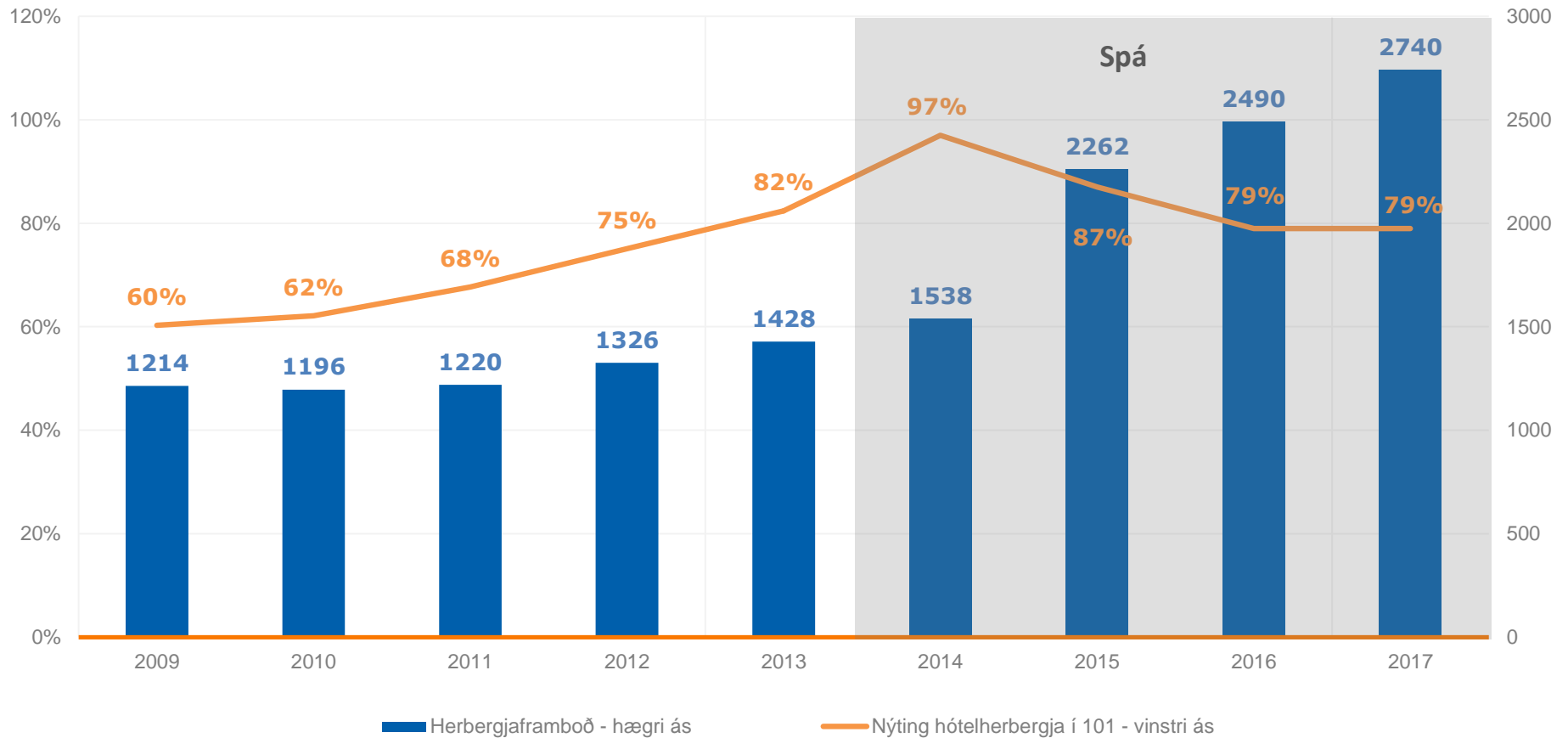
# NÝTING HÓTELHERBERGJA MINNKAR FRÁ OG MEÐ NÆSTA ÁRI EF FORSENDUR DEILDARINNAR STANDAST...

Nýting hótélherbergja í miðbæ  
-verði nýbygging hótélherbergja í samræmi við tilgátu greiningardeildar



# ...EN VERÐUR ÁFRAM GÓÐ Í SÖGULEGU SAMHENGI

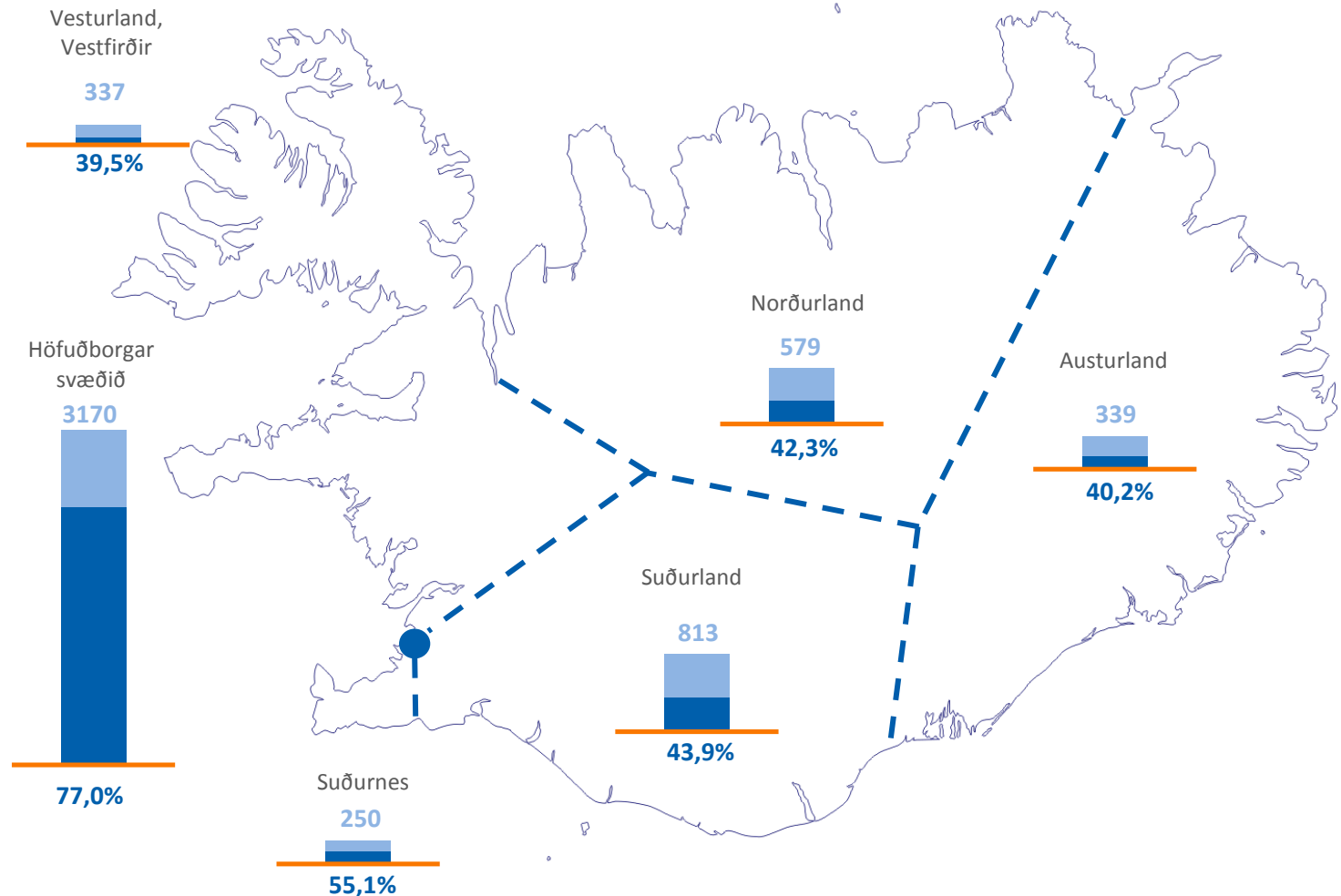
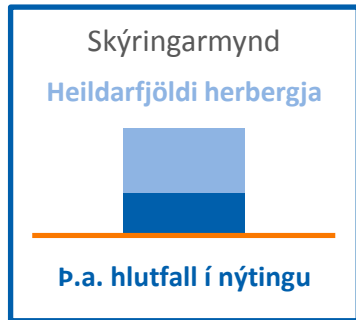
Nýting hótelherbergja í miðbæ



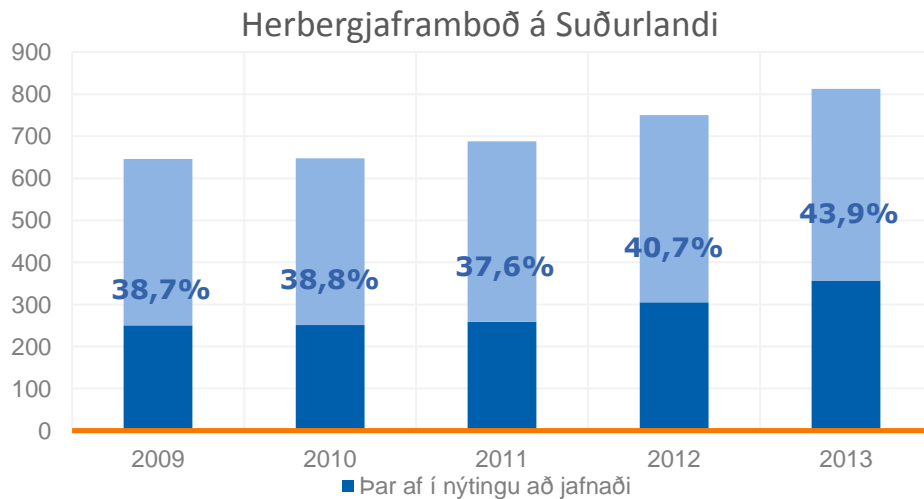
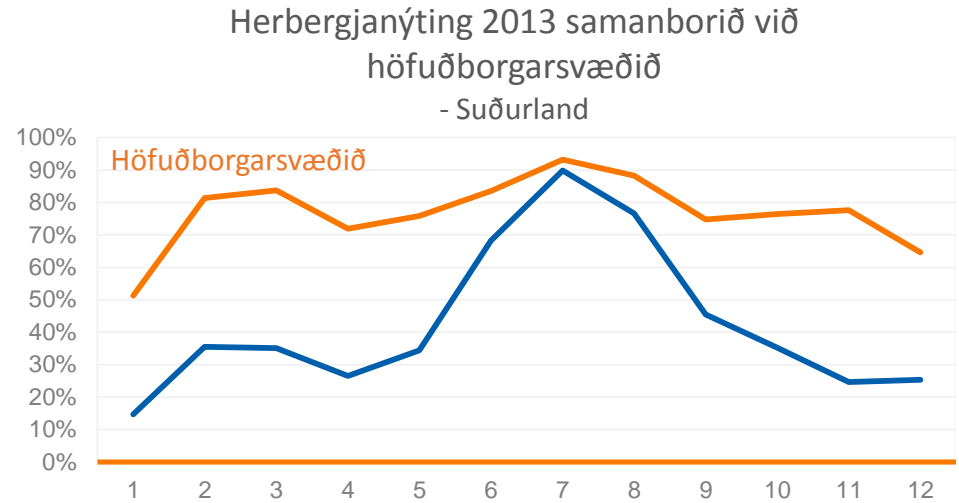
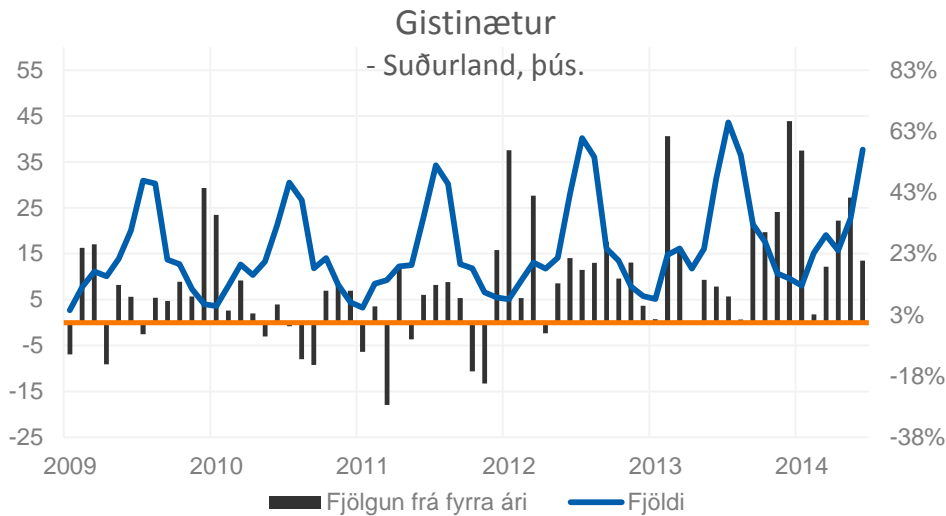


STAÐA OG ÞRÓUN  
HÓTELMARKAÐARINS UTAN  
HÖFUÐBORGARSVÆÐISINS Á  
ÁRUNUM 2009-2013

# FLEST HERBERGI OG BESTA NÝTINGIN Á HÖFUÐBORGARSVÆÐINU



# SUÐURLAND – HERBERGJAFRAMBOÐ OG NÝTING



# FYRIRVARI

---

- Kynning þessi er eingöngu ætluð til upplýsinga og er ekki ætluð sem grundvöllur fyrir ákvörðunum móttakanda. Upplýsingar sem fram koma í þessari kynningu fela ekki í sér loforð eða spá um framtíðina. Bankanum ber ekki skylda til að útvega móttakanda aðgang að frekari upplýsingum en þeim sem fram koma í kynningu þessari, eða til að uppfæra þær upplýsingar sem þar koma fram. Bankanum ber ekki skylda til að leiðrétta upplýsingar, reynist þær rangar.
- Upplýsingar um bankann, dótturfélög og hlutdeildarfélög hafa ekki verið staðfestar. Kynning þessi felur ekki í sér tæmandi upplýsingar um bankann, dótturfélög eða hlutdeildarfélög hans.
- Upplýsingar sem fram koma í kynningu þessari eru byggðar á fyrirliggjandi upplýsingum, áætlunum um væntanlega þróun ytri skilyrða o.fl. Eru upplýsingarnar háðar ýmsum óvissuþáttum og geta þær breyst án fyrirvara.
- Bankinn, þ.m.t. hluthafar, stjórnendur, starfsmenn og ráðgjafar þeirra, taka enga ábyrgð á þeim upplýsingum, forsendum og niðurstöðum sem fram koma í kynningunni eða upplýsingum sem eru veittar í tengslum við hana. Munu framangreindir aðilar ekki gefa yfirlýsingar um að upplýsingarnar, forsendurnar og niðurstöðurnar séu nákvæmar, áreiðanlegar eða fullnægjandi og þeir skulu ekki bera skaðabótaábyrgð á tjóni sem rekja má til þess að þær reynist ónákvæmar, óáreiðanlegar eða ófullnægjandi.
- Móttaka þessarar kynningar skal ekki talin fela í sér fjárfestingarráðgjöf af hálfu bankans.
- Með móttöku þessarar kynningar fellst móttakandi á framangreindan ábyrgðarfyrirvara.

