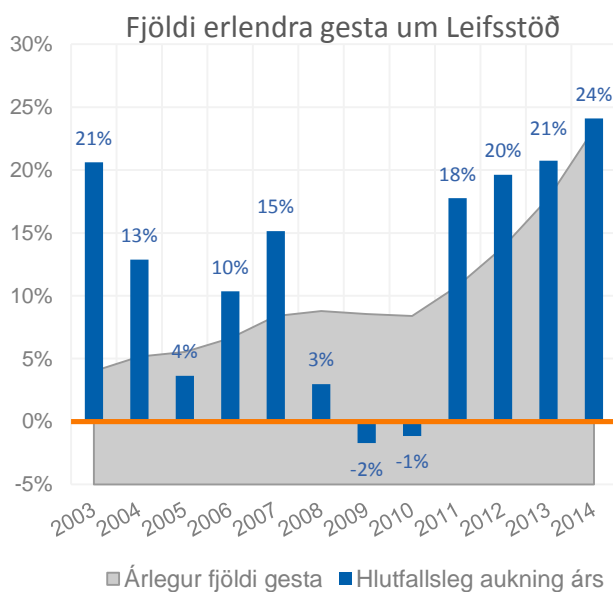


18. mars 2015

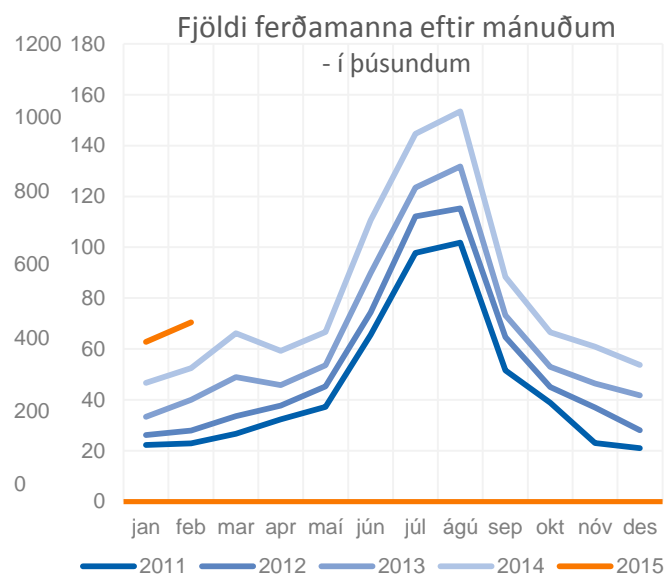
Ferðamannaflaumurinn eykst enn

Enn er ekkert lát á aukningu í komum ferðamanna hingað til lands þrátt fyrir vonskuveður vetrarins og búast má við enn fleiri ferðalöngum með hækkandi sól. Samkvæmt Ferðamálastofu hefur fjöldi erlendra ferðamanna um Leifsstöð aukist um meira en 34% milli ára bæði í janúar og febrúar. Seinasta sumar taldi Greiningardeild sig nokkuð bjartsýna þegar hún gerði ráð fyrir 25% aukningu í komum ferðamanna um Leifsstöð á fyrsta fjórðungi þessa árs. Miðað við fyrstu tölur ársins er útlit fyrir að heldur hafi verið vanspáð en ofspáð að þessu sinni.

Fjölgun ferðamanna hingað til lands hefur farið fram úr björtustu vonum frá árinu 2010 en seinustu fjögur ár hefur fjölgunin ávallt verið hlutfallslega meiri en árið áður og í fyrra var 24% aukning í komum erlendra gesta um Keflavíkurflugvöll milli ára. Í raun hefur verið fjölgun í hverjum einasta mánuði frá sama mánuði ársins áður frá árinu 2011 eins og sést á grafinu hér að neðan til hægri. Hversu lengi má eiga von á að slík þróun haldi áfram?



Heimild: Ferðamálastofa



Hótelgjárfestingar aflétta rýmistakmörkunum

Greiningardeild var nokkuð varkár þegar kom að spá um aukningu í fjölda ferðamanna yfir sumarmánuðina sökum takmarkana á gistirými – enda var nýting hótelherbergja á landinu öllu með mesta móti yfir háannamánuðina júlí og ágúst á síðasta ári. Því var hægara sagt en gert að fjölga ferðamönnum á þeim tíma mjög mikið hlutfallslega án tilkomu nýrra gistirýma. Reyndar var nýting hótelherbergja á höfuðborgarsvæðinu einnig afar mikil yfir vetrarmánuðina í fyrra og var t.a.m. 97,5% nýting í marsmánuði, sem skýrist að hluta til af því að vetrarferðamenn s.s. ráðstefnugestir eru líklegri til að halda sig innan borgarmarkanna.

En eins og fram kom í [skýrslu Greiningardeildar](#) um hótelferðamarkaðinn frá því í september sl. standa yfir umfangsmiklar fjárfestingar í nýjum hótelum og því talsverðar aukningar á gistirými í miðbæ Reykjavíkur að vænta, aðallega á þessu ári en einnig á næstu tveimur árum. Ekki verður því lengur um sömu rýmistakmarkanir að ræða með tilkomu um 700-800 nýrra herbergja sem útlit er fyrir að muni raungerast í miðbænum á þessu ári skv. mati Greiningardeildar.

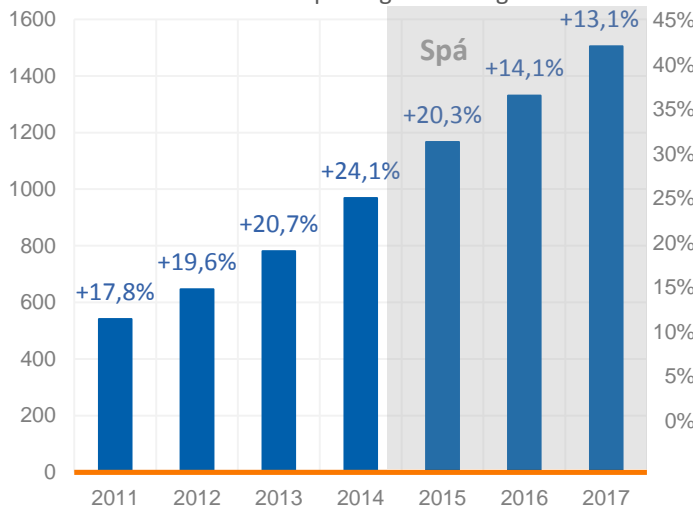
Spáum komu 1,2 milljón ferðamanna árið 2015

Í ljósi mikilla fjárfestinga í ferðaþjónustu, aukinnar flugtíðni og nýjustu talna um komur ferðamanna hingað til lands töldum við tímabært að uppfæra spá okkar um fjölda ferðamanna sem sækir landið heim um

Keflavíkurlugvöll fyrir komandi ár. Greiningardeild spáir því nú að fjölgun ferðamanna á þessu ári verði rúmlega 20% en að nokkuð muni draga úr hlutfallslegri fjölgun árin þar á eftir og að aukningin verði 14% á árinu 2016 og 13% árið 2017. Það þýðir að fjöldi erlendra ferðamanna sem heimsækir Ísland gegnum Leifsstöð verði um 1.166.000 talsins á þessu ári og nái einni og hálfri milljón árið 2017 gangi spáin eftir.

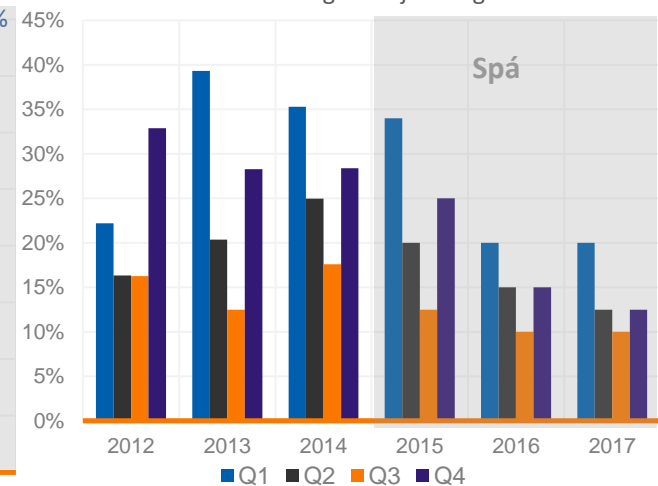
Fjöldi erlendra gesta um Leifsstöð

- árstölur í þús. og % aukning



Fjölgun erlendra gesta um Leifsstöð

- % aukning eftir fjórðungum



Heimildir: Ferðamálastofa, Seðlabanki Íslands, Greiningardeild Arion banka

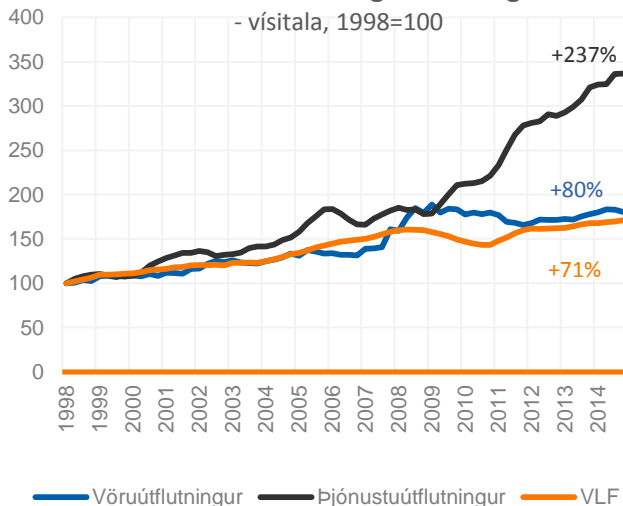
Sem fyrr er gert ráð fyrir að aukningin verði hlutfallslega mest yfir vetrarmánuðina þar sem enn er þónokkuð svigrúm til að minnka árstíðasveifluna, sérstaklega utan höfuðborgarsvæðisins þar sem nýting gistirýma utan sumarmánaðanna er enn fremur lítil.

Áframhaldandi jákvæð áhrif á hagvöxt

Samhliða fjölgun ferðamanna má búast við auknum þjónustuútflytningi sem hefur jákvæð áhrif á landsframleiðslu og hagvöxt. Framleiðsla vara s.s. sjávarafurða og áls er ýmsum takmörkunum háð og getur reynst erfitt að auka hana með sama hraða og þjónustuútflytningur hefur aukist seinustu fjögur ár. Því má gera ráð fyrir að ferðaþjónustan haldi áfram að vera ein helsta stoð hagvaxtar hér á landi næstu ár.

Landsframleiðsla og útflytningur

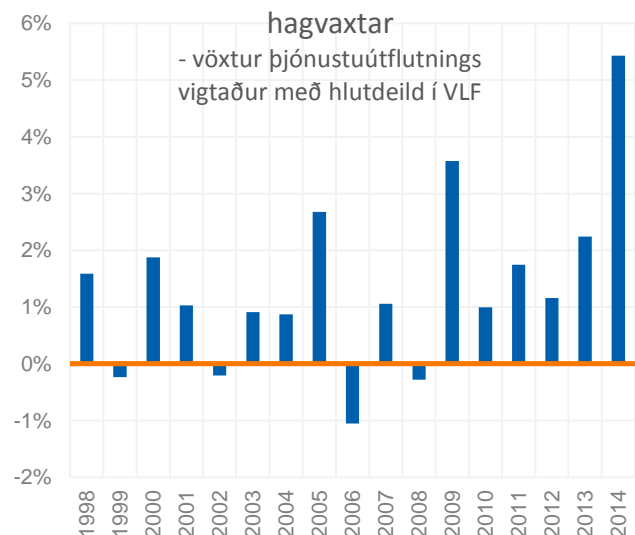
- vísitala, 1998=100



Framlag þjónustuútflytningis til

hagvaxtar

- vöxtur þjónustuútflytningis vigtaður með hlutdeild í VLF



Heimildir: Hagstofa Íslands, Greiningardeild Arion banka

Greiningardeild Arion banka

Anna Hrefna Ingimundardóttir
anna.ingimundardottir@arionbanki.is

Hrafn Steinarsson
hrafn.steinarsson@arionbanki.is

Elvar Ingi Möller
elvar.moller@arionbanki.is

Stefán Broddi Guðjónsson
stefan.gudjonsson@arionbanki.is

Forstöðumaður

Regína Bjarnadóttir
regina.bjarnadottir@arionbanki.is
444-6969